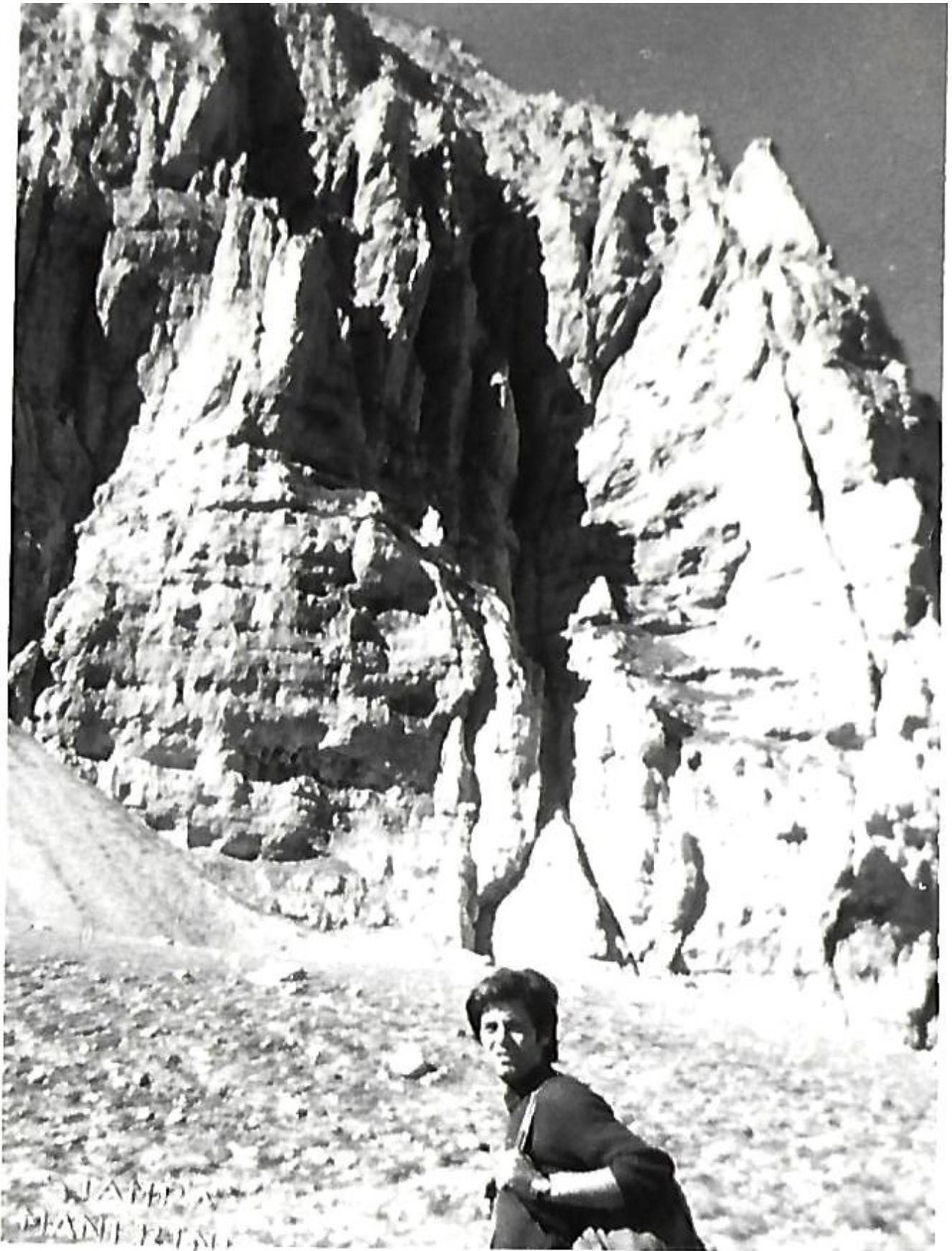


GALLERIA DI IMMAGINI STORICHE

Galleria di immagini storiche dei Monti Sibillini gentilmente fornite dal mio amico Giorgio Micarelli di Camerino.



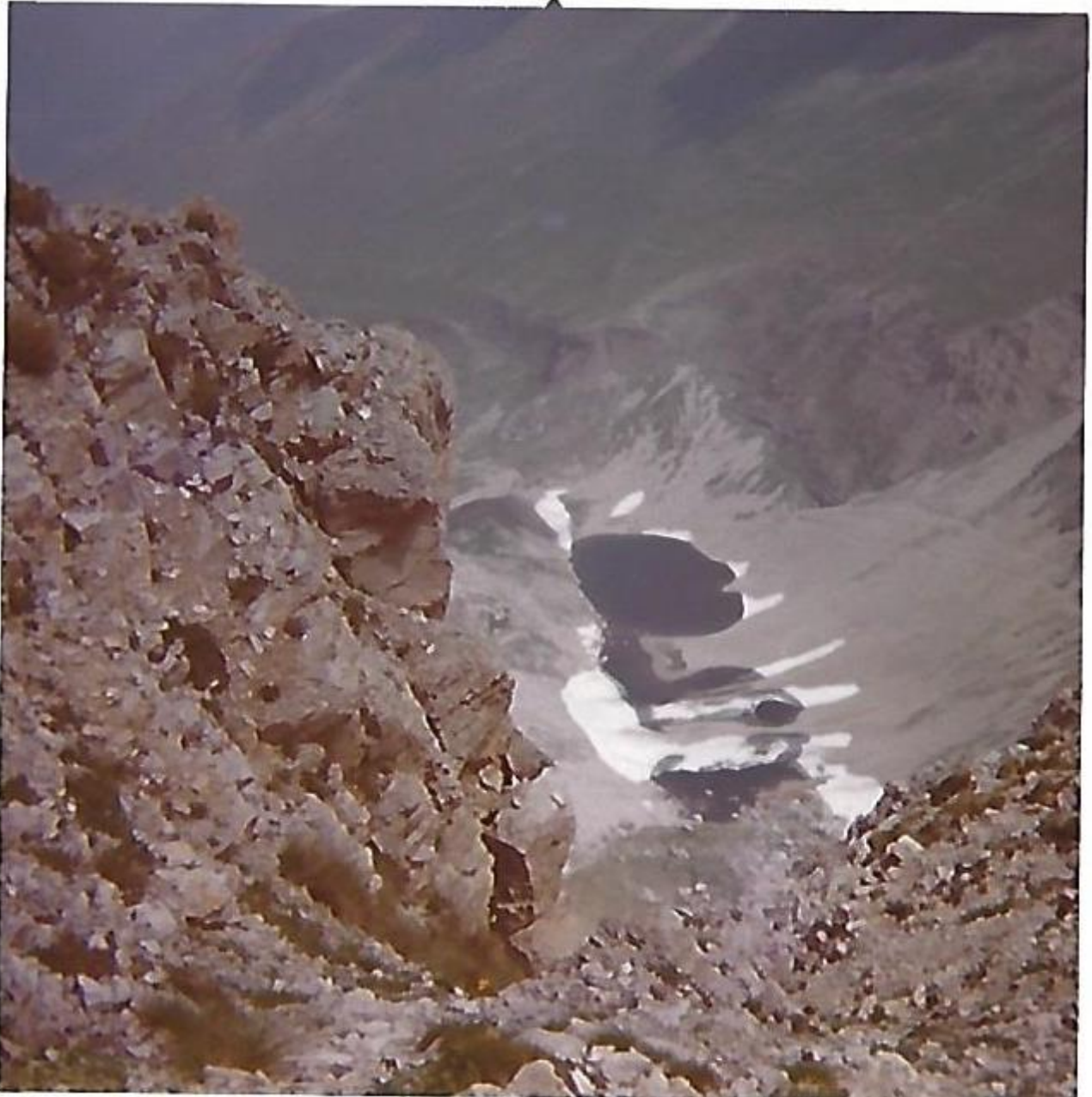
Giorgio al Lago di Pilato
MONTE VETTORE – CIMA DEL REDENTORE Giugno – Luglio 1972



Il Rifugio Zilioli, edificio iniziale con un solo locale.
(vedi la situazione ampliata fino ad Agosto 2020 in
"Gallerie")



Il canale Ovest del Monte Vettore da Forca delle Ciaole.

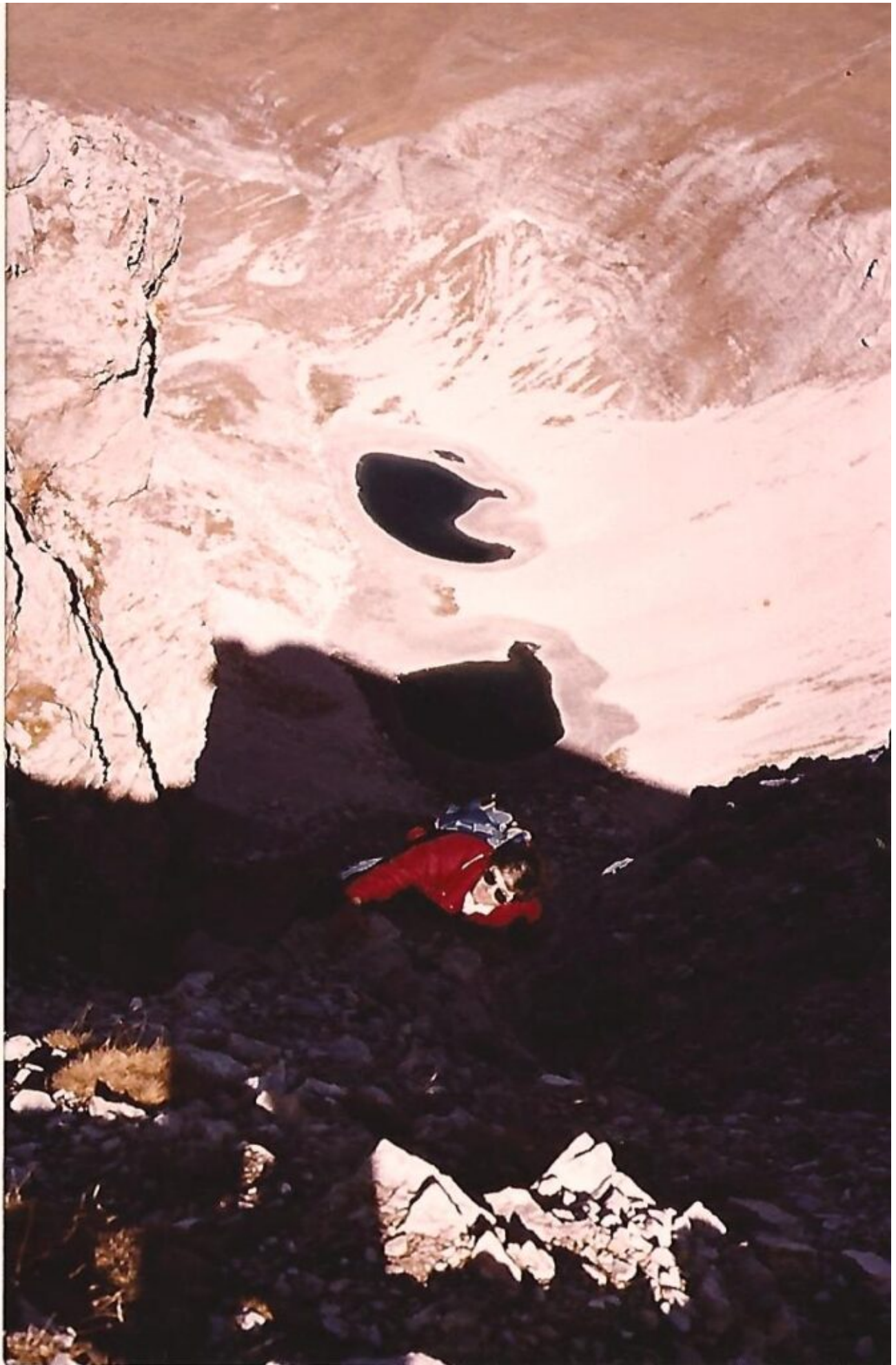


Il Lago di Pilato dalla Punta di Prato Pulito

22 • NCC •



Il Lago di Pilato in piena forma visto dalle Rocchette



Salita sulle rocce della Punta di Prato Pulito
LAGO DI PILATO Giugno e Agosto 1972



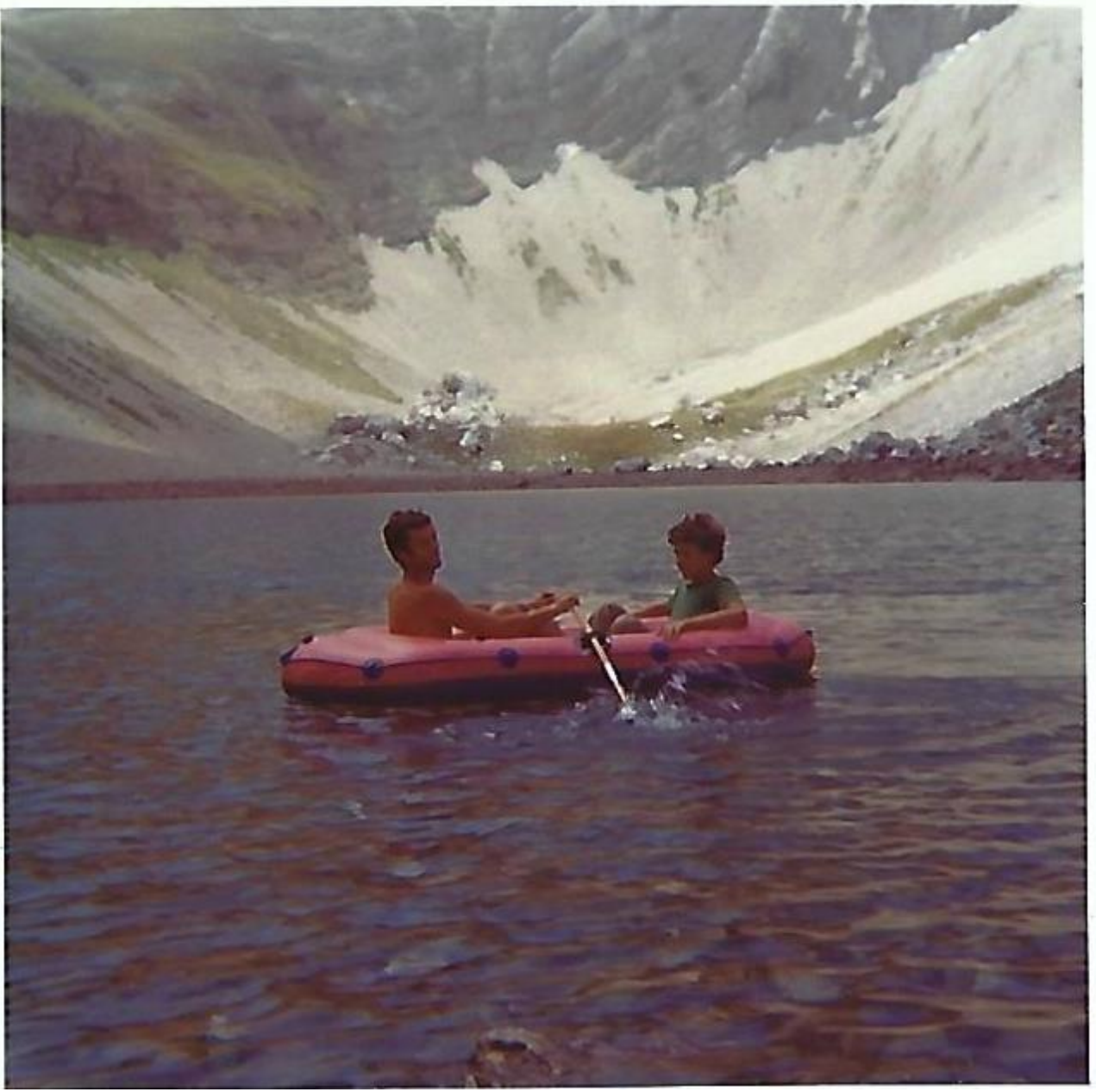
Giorgio sulle rive del Lago di Pilato, lo ricorderemo più con tutta questa acqua ?

• AUG • 72



Giro in canotto sul Lago di Pilato

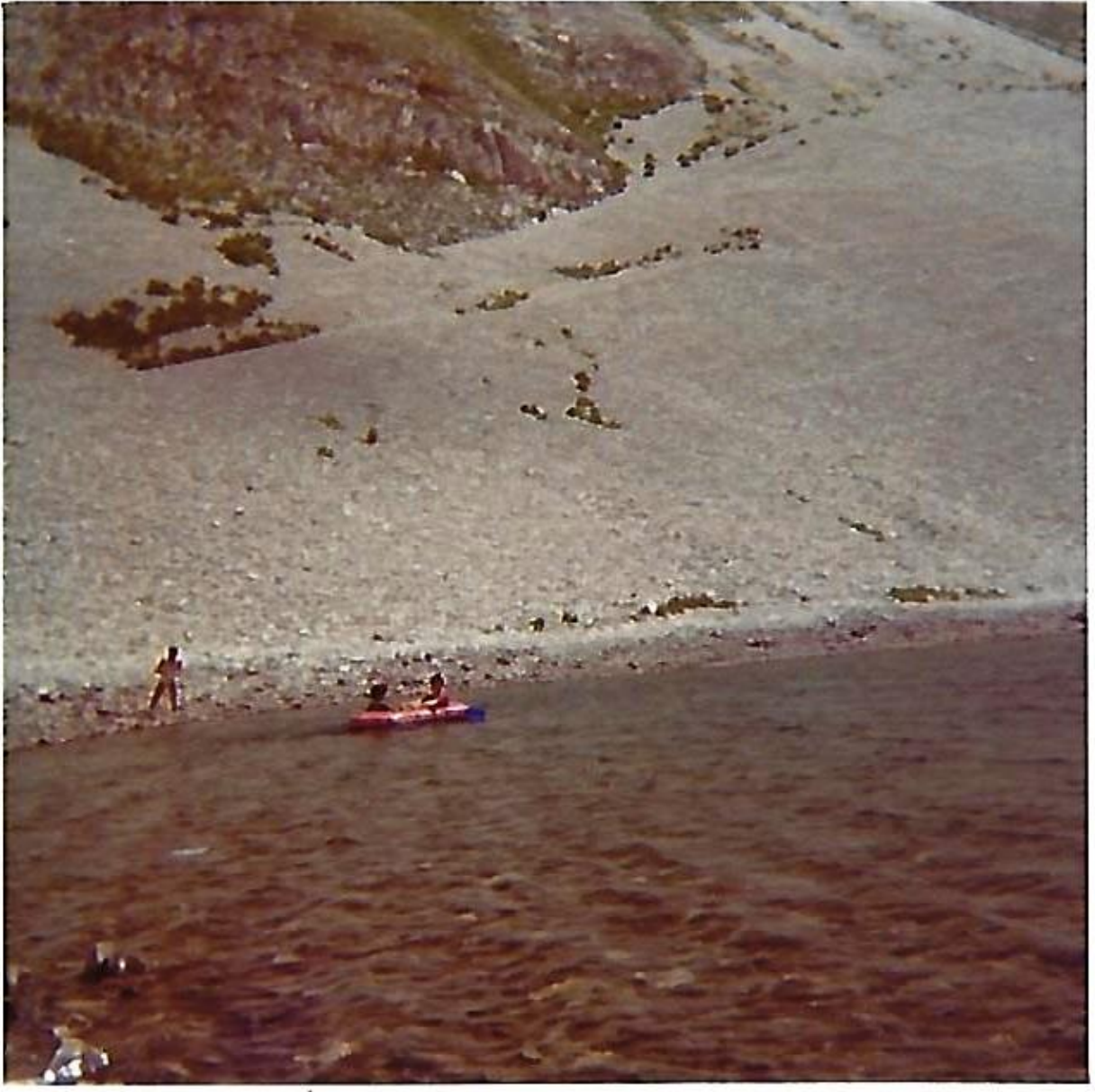
• AUG • 72



• AUG • 72



- AUG • 72



• AUG • 72







CASTELLUCCIO – MADONNA DELLA CONA Primi accenni di fioritura, Agosto 1973

AUG • 73



AUG • 73



MONTE BICCO Aprile 1974



• APR 74 •



Grazie Giorgio per la collaborazione.