

# MONTE VALVASSETO – IL RIPARO DI CAMPOMAGGIORE

Nelle pendici boschive del versante Est del Monte Valvasseto si innalzano dei torrioni rocciosi che nascondono piuttosto bene una profonda cavità denominata il Riparo di Campomaggiore.

Il Monte Valvasseto, una piccola cima dei Monti Sibillini facilmente raggiungibile dalla Pintura di Bolognola salendo senza tracciato per i Piani Gra, nasconde numerose sorprese nei suoi dintorni, come riportato nei miei precedenti articoli :

- LE FINESTRE DEI MONTI SIBILLINI: L'arco del Monte Valvasseto
- MONTE VALVASSETO E MACCHIA TONDA
- PIANI GRA : IL ROSETO DEI MONTI SIBILLINI
- LE GROTTI DL MONTE SASSOTETTO – MONTE VALVASSETO
- MONTE SASSOTETTO, UNA AFFILATA CRESTA POCO CONOSCIUTA
- SASSOTETTO – VALLE TRE SANTI PER CAMPOMAGGIORE
- VALLE TRE SANTI – PINTURA DI BOLOGNOLA

Pertanto tale itinerario può essere abbinato ad uno degli altri precedentemente descritti per completare una giornata di escursioni.

Il Riparo di Campomaggiore si raggiunge direttamente dalla cima del Monte Valvasseto (1526 m.) , scendendo verso Est per prati, si attraversa una piccola lingua di bosco e si prosegue ancora per prati in discesa fino a quota 1410 metri quindi si entra nel bosco (357467,5 E – 4761762 N) seguendo una traccia di sentiero in netta discesa che si fa più visibile nel bosco (con strisce plastiche bianco/rosse in parte degradate e che si inoltra poi nella zona del versante Nord denominata "Forcaccio" foto n.3), girando nettamente verso Est per un

altro centinaio di metri di dislivello fino a raggiungere, a destra, un profondo vallone incastonato tra alte pareti rocciose dove, all'imbocco, sono presenti alcuni ometti di pietra.

Si scende con attenzione nel ripido canalone boscoso delimitato da pareti rocciose che si innalzano man mano che si scende, dopo poche decine di metri, nella parete sinistra, si apre una piccola cavità e poco sotto una ampia finestra (foto n.10), entrando nella finestra si aggira lo spigolo e, dalla parte opposta, si segue una cengia sotto alte pareti rocciose dove si apre la grande cavità. (1 ora dalla cima del Monte Valvasseto, 1330 metri circa).

La cavità è inserita nel Catasto delle grotte della Regione Marche ma le coordinate GPS riportate nei navigatori satellitari non sono precise per cui se, nonostante le indicazioni, non si ritrova la cavità, occorre girovagare un po' tra i torrioni rocciosi facendo attenzione ai ripidi pendii all'interno del bosco ma ciò aumenta solo il fascino dell'esplorazione.

Ritornando nel vallone di discesa, prima di riprendere l'itinerario di ritorno, si può scendere ancora una cinquantina di metri costeggiando le pareti per raggiungere una larga e alta faglia attraversabile che separa in due parti la parete di sinistra.

Di seguito le immagini dell'escursione.



1- Il prato del versante Nordest sottostante la cima del Monte Valvasseto, a sinistra il Monte Rotondo



2- Il termine del prato e la zona dove si deve entrare nel bosco.



3- Il bosco con la traccia di sentiero delimitata da strisce plastiche bianco/rosse (nella pianta in primo piano a destra) in parte degradate e scolorite.



4- Il sentiero a sinistra e l'ometto di pietra a destra che indica l'imbocco del canalone roccioso dove si apre la cavità descritta.



5- Qui è ben visibile l'imbocco del canalone nel bosco.



6- La prima parte del ripido canalone delimitato da torrioni rocciosi da entrambe le parti.

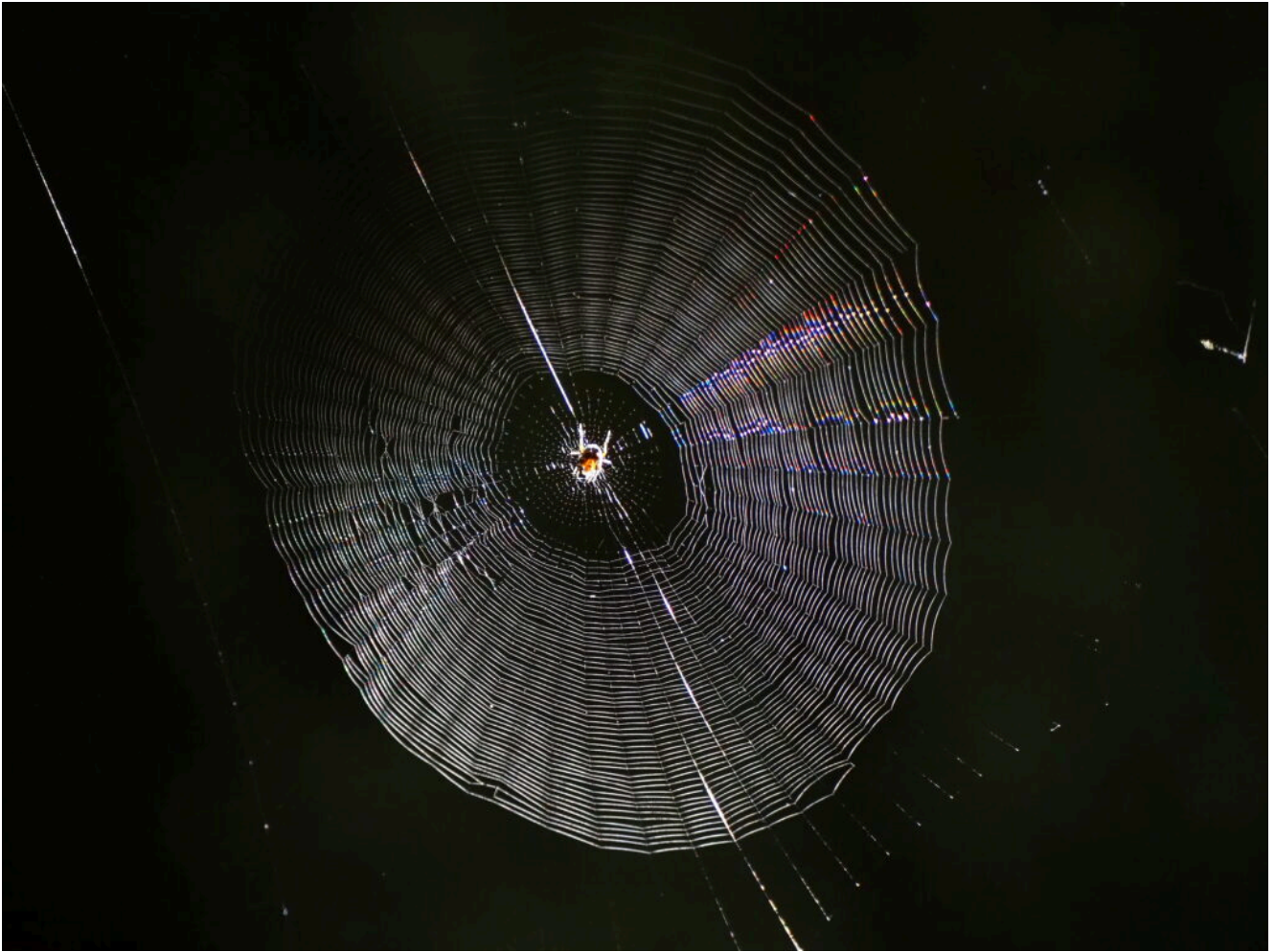




7- Più si scende nel canalone e più si innalzano le pareti.



8- La prima piccola cavità che si incontra nella parete di sinistra



9- Una ragnatela splendidamente illuminata all'interno del bosco, quest'anno i boschi erano pieni di ragnatele come non avevo mai visto.



10- La finestra che bisogna attraversare per aggirare lo spigolo roccioso oltre il quale si apre il Riparo di Campomaggiore.



11- La cengia oltre la finestra.



12- E da lontano si vede già l'ampio Riparo di Campomaggiore.



13 - 19 - Il Riparo di Campomaggiore.



14





15

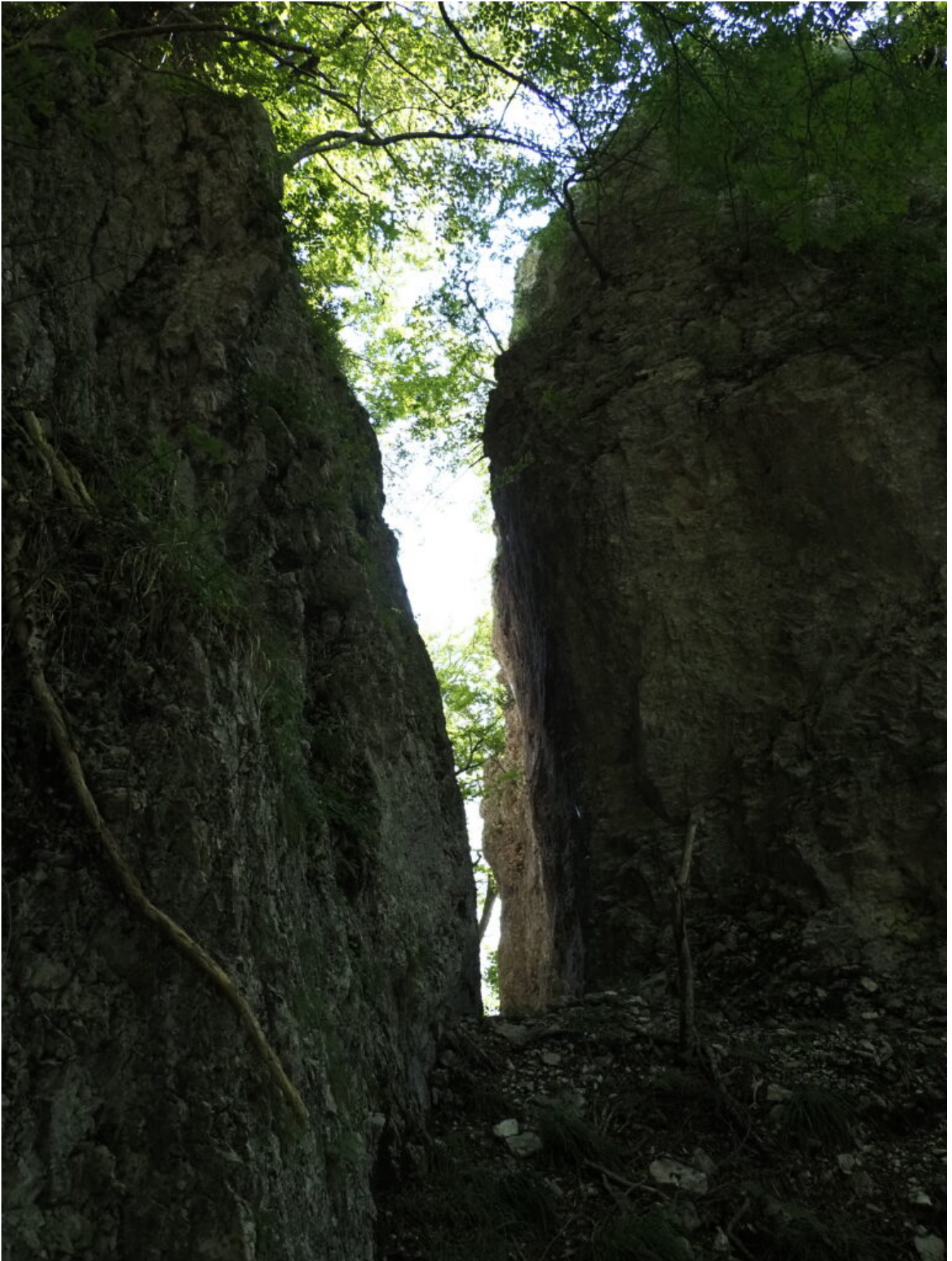




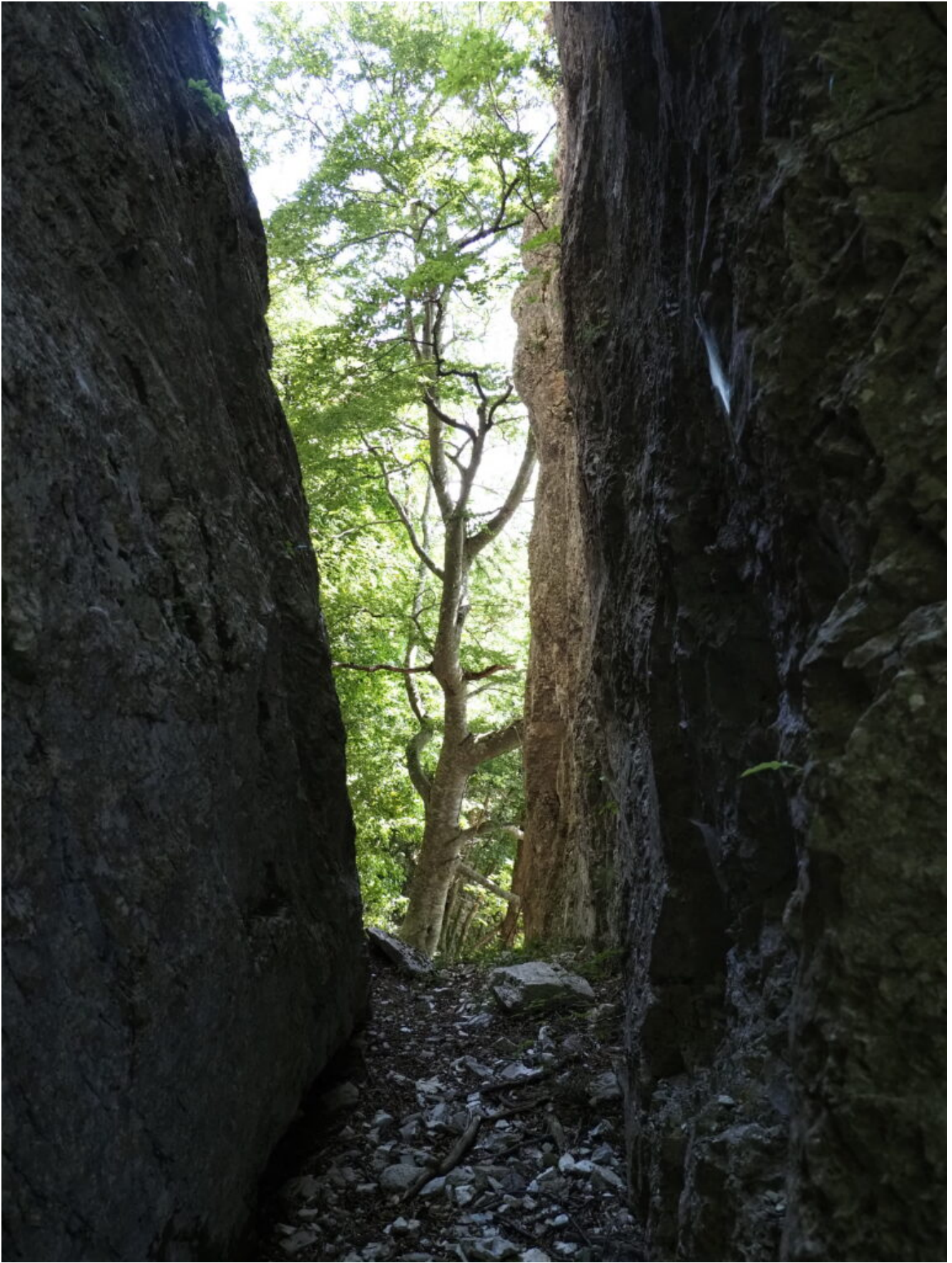


18





20- La faglia posta nel vallone un po' più in basso della finestra della foto n.10.



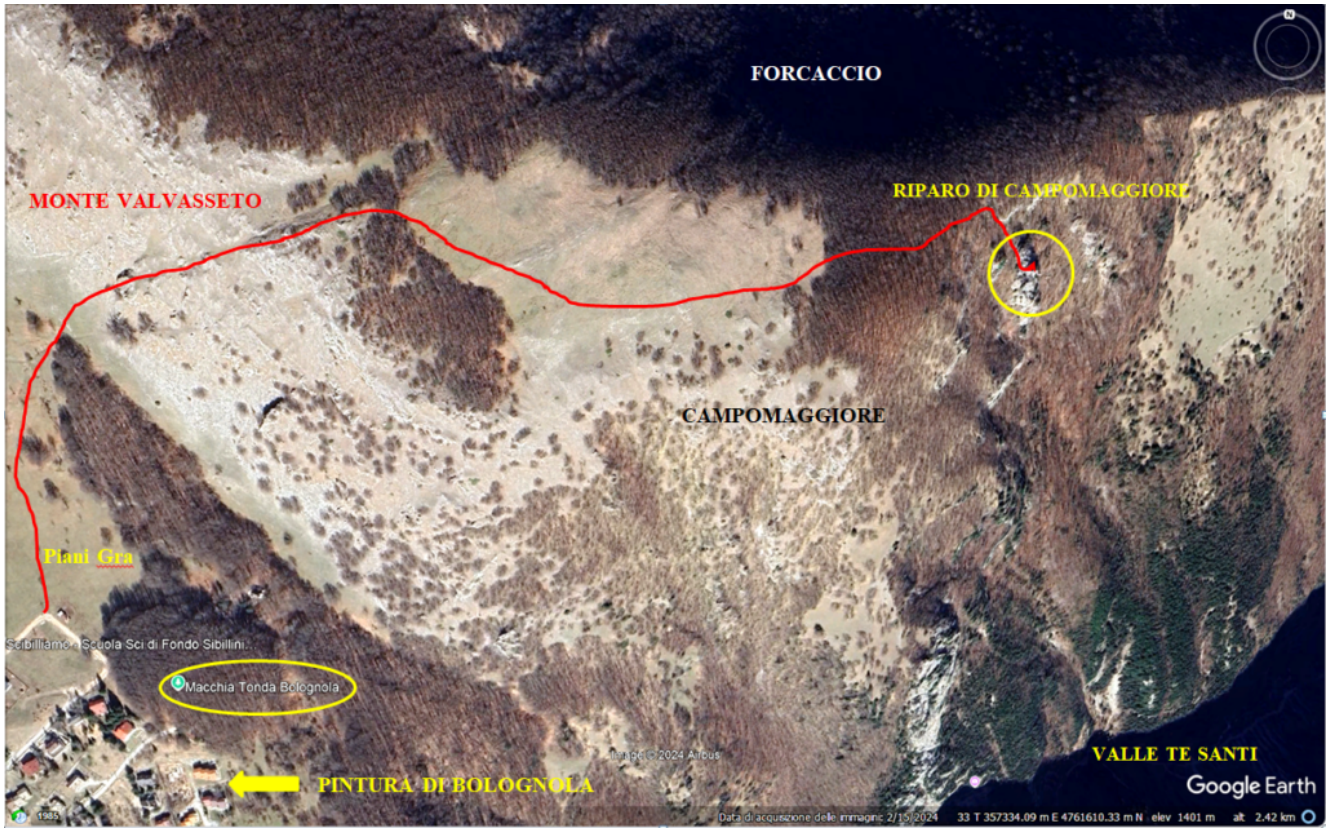








24- Il torrione dove si apre il Riparo di Campomaggiore visto dal bosco sovrastante, sullo sfondo il versante Nord del Monte Castel Manardo



25- Pianta satellitare del percorso proposto.