

# MONTE CANFAITO – PARCO REGIONALE MONTE SAN VICINO.

Il Monte Canfaito è un monte del gruppo del Monte San Vicino caratterizzato da faggete secolari famose in tutte le Marche soprattutto d'autunno per il foliage, come va di moda adesso chiamare la colorazione autunnale delle foglie degli alberi caducifoglie.

Si consiglia di visitare questi boschi in giorni lavorativi per evitare il caos dei fine settimana dove centinaia di persone si riversano nei boschi a fare selfie.

Canfaito si raggiunge sia da Matelica salendo da Braccano per il Monte San Vicino e seguendo le indicazioni per il sito oppure da San Severino Marche salendo per Elcito e anche qui seguendo le indicazioni fino all'ampio parcheggio presente nella radura tra i boschi.

Il giorno che lo abbiamo visitato quest'anno purtroppo era nuvoloso e soprattutto il foliage non era ancora al massimo della colorazione.

Di seguito le immagini dei boschi e dei funghi presenti.



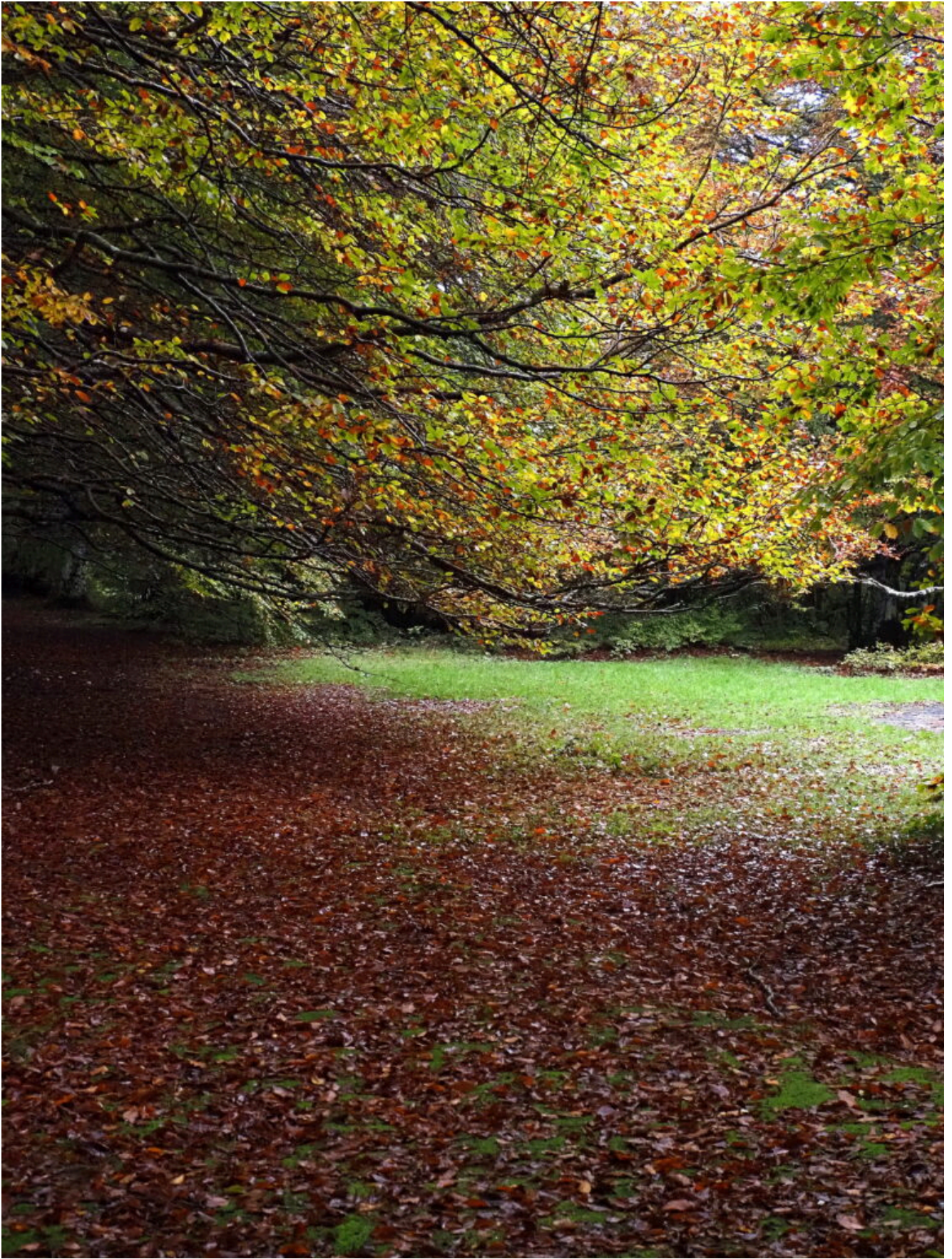
1





2









4





5



6





7





8









10





11





12





13









15



























23





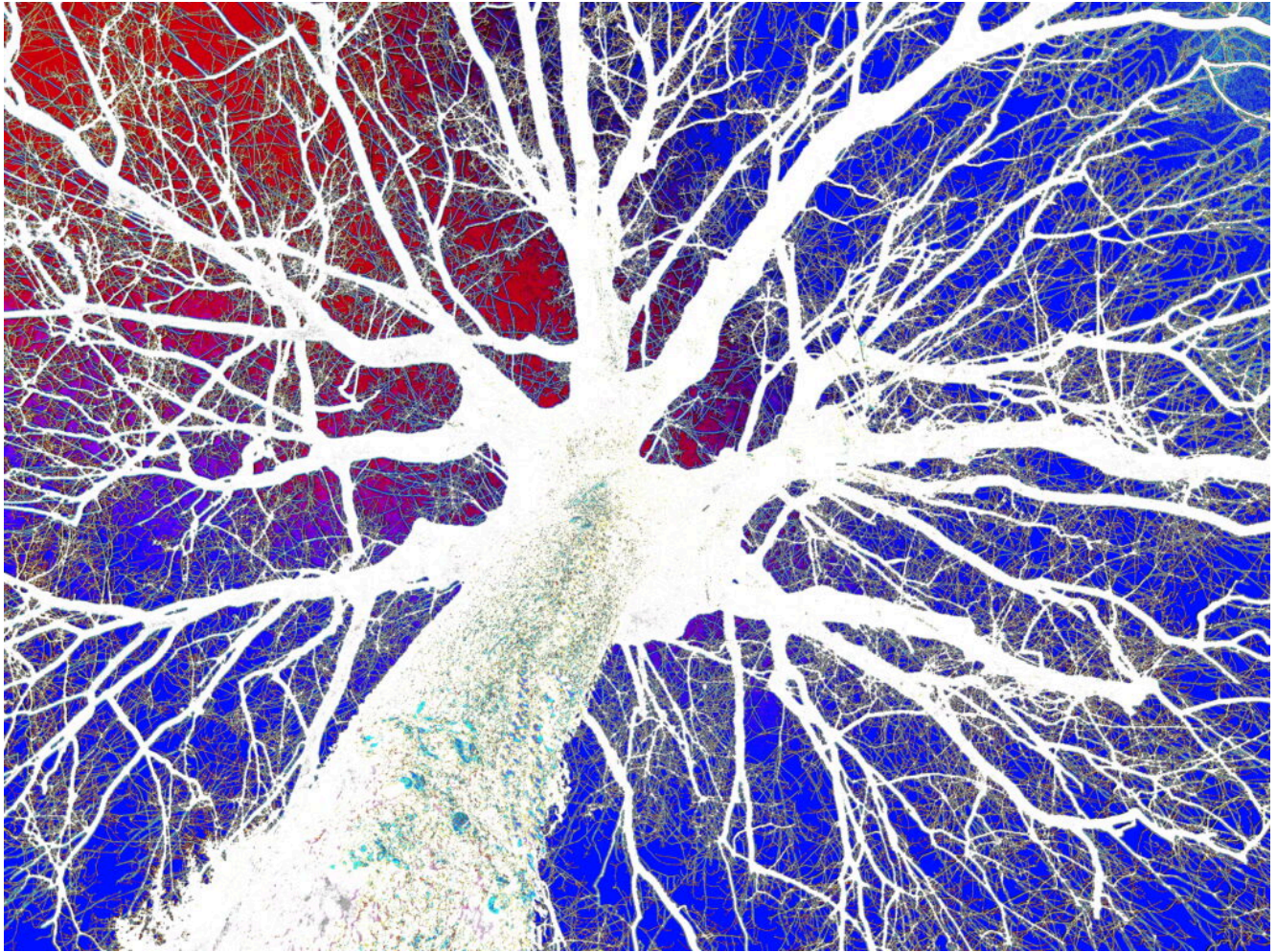












27- Fotoritocco al PC di un faggio secolare.