

# **DUE CASCATE IN UN GIORNO: La cascata di Forcella e la cascata delle Prata.**

Gli itinerari che propongo permettono di raggiungere due spettacolari cascate situate nei dintorni di Acquasanta Terme, la Cascata delle Prata e la Cascata di Forcella, fattibili in una unica giornata in quanto logisticamente vicini, brevi e alla portata di tutti.

Entrambe gli itinerari sono riportati in cartografia della zona e sui social.

## **CASCATA DELLE PRATA.**

Da Acquasanta Terme si raggiunge in auto la frazione di Umito, a monte della Gola del Garrafo, dove si parcheggia in corrispondenza di un piazzale di un Ristorante. Si prosegue a piedi per una ampia sterrata perfettamente segnalata (siamo nel Parco Gran Sasso- Monti della Laga !!!) in direzione della Cascata delle Prata – Cascata della Volpara. Dopo circa un'ora di comodo cammino tra secolari castagneti si raggiunge un bivio in corrispondenza di un fosso, si prende a sinistra e si sale nel bosco ed in altri 30 minuti si raggiunge la cascata delle Prata.

Proseguendo la strada sterrata invece, in poco più di due ore e con molta più salita, si raggiungono le Cascate della Volpara.

Di seguito le immagini della facile escursione.



1- I castagneti lungo la strada per la Cascata delle Prata.





2- Un castagno secolare





3- la deviazione per la Cascata delle Prata, non ci si può sbagliare !!!





4- La facile salita nel bosco





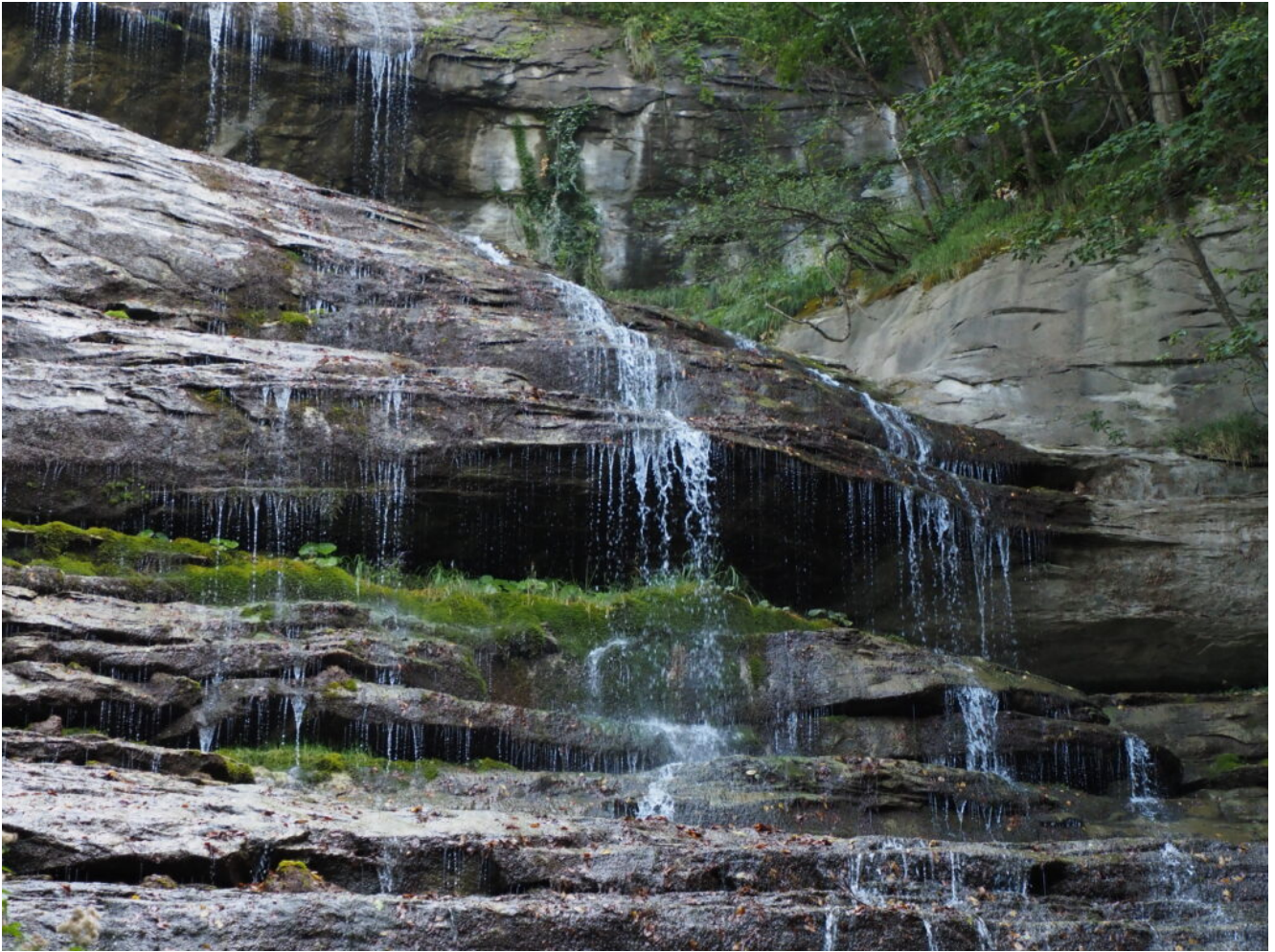
5 – 11- La Cascata delle Prata, purtroppo a fine estate la portata idrica è scarsa.





6





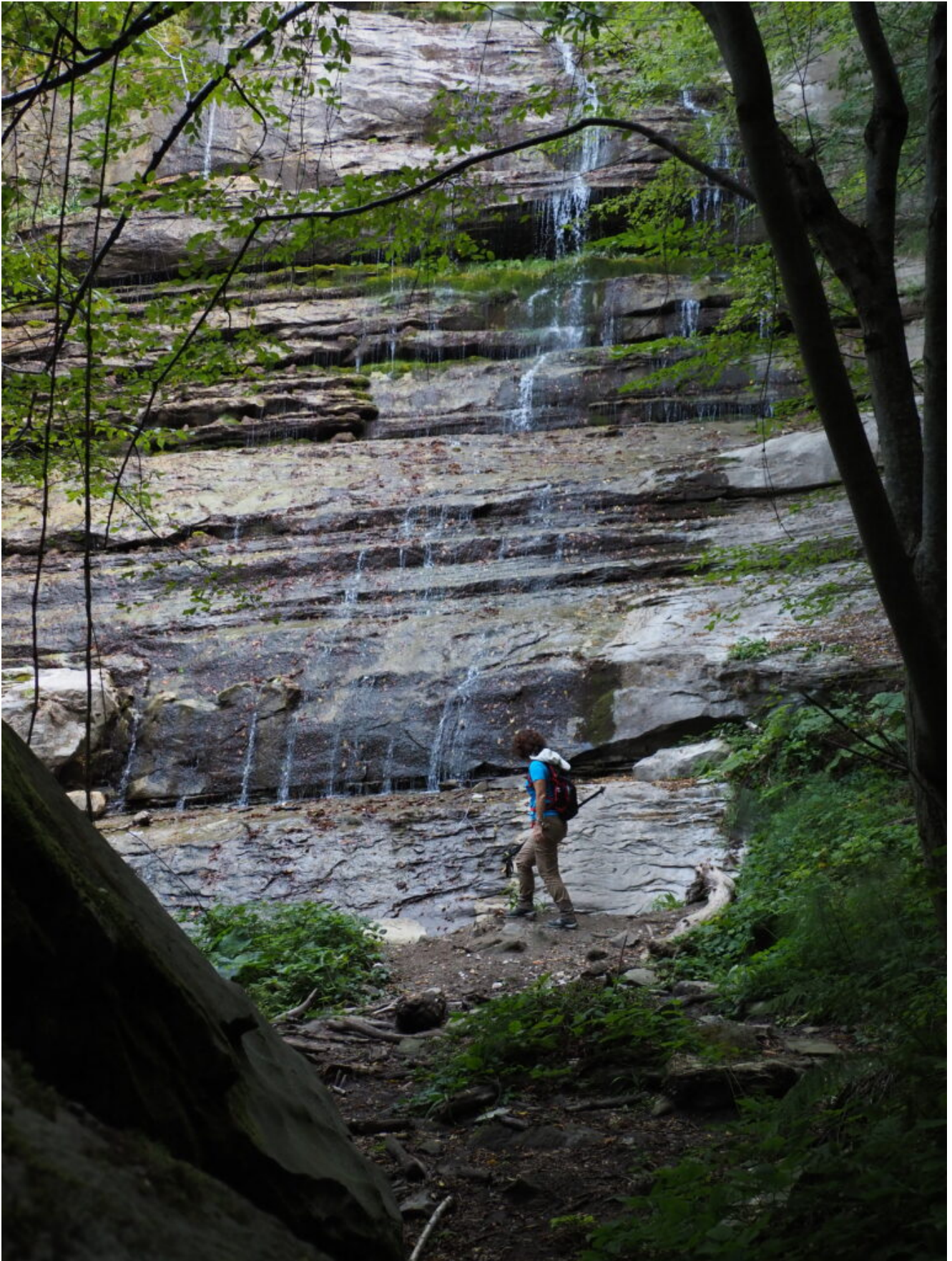
7





8











11





12- Un punto di sosta attrezzato poco prima della cascata.





13- Ragnatela con rugiada nei pressi della cascata.  
CASCATA DI FORCELLA

Per raggiungere questa spettacolare cascata da Acquasanta Terme si prosegue in auto in direzione di Ascoli Piceno fino alla frazione di Corneto dove si devia in corrispondenza dell'omonimo lago artificiale in direzione di Forcella.

Si sale per circa 500 metri dal ponte sulla lago fino ad uno spiazzo con un piccolo ristoro dove si parcheggia, nei pressi del Mulino Pompili con la limitrofa Cascata di Forcella, anche in questo caso ottimamente segnalata.

In circa 10 minuti di comodo sentiero si è sulla sponda del profondo lago situato alla base della cascata dove d'estate è possibile fare il bagno.

Di seguito le immagini della facilissima escursione.





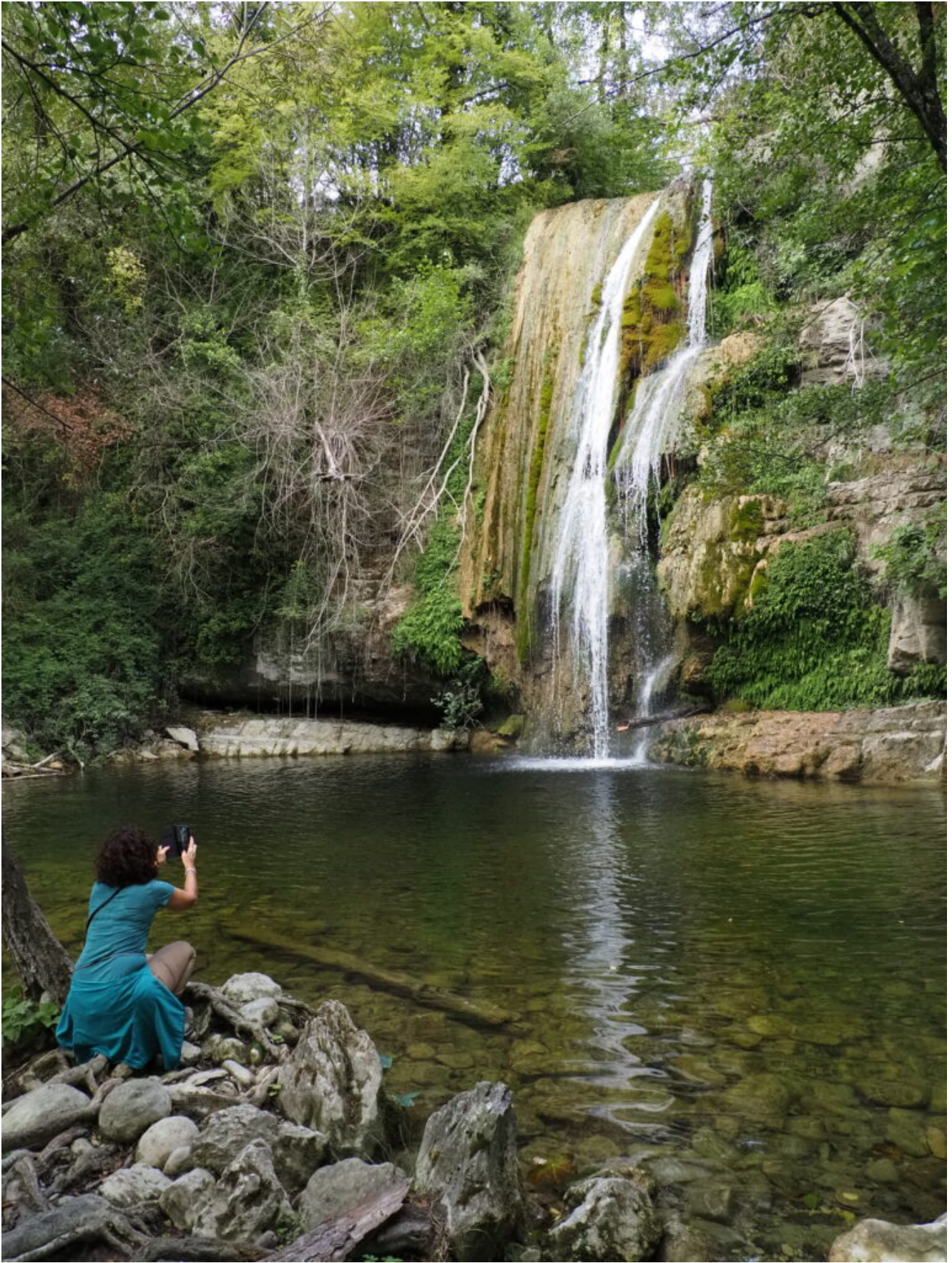
14 – 15- La segnaletica del Mulino dove si parcheggia





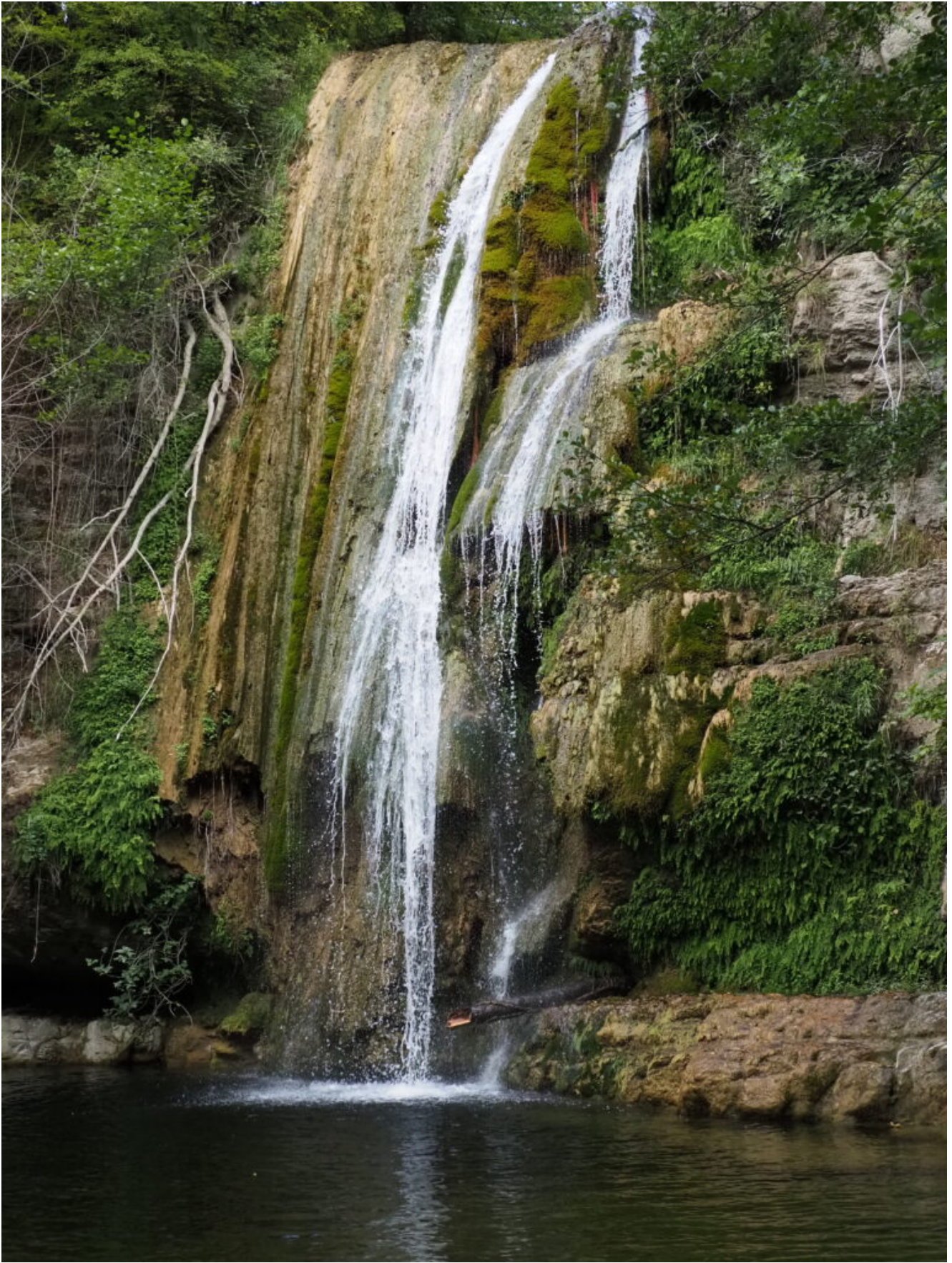
15





16 – 23 – La Cascata di Forcella e il profondo laghetto sottostante



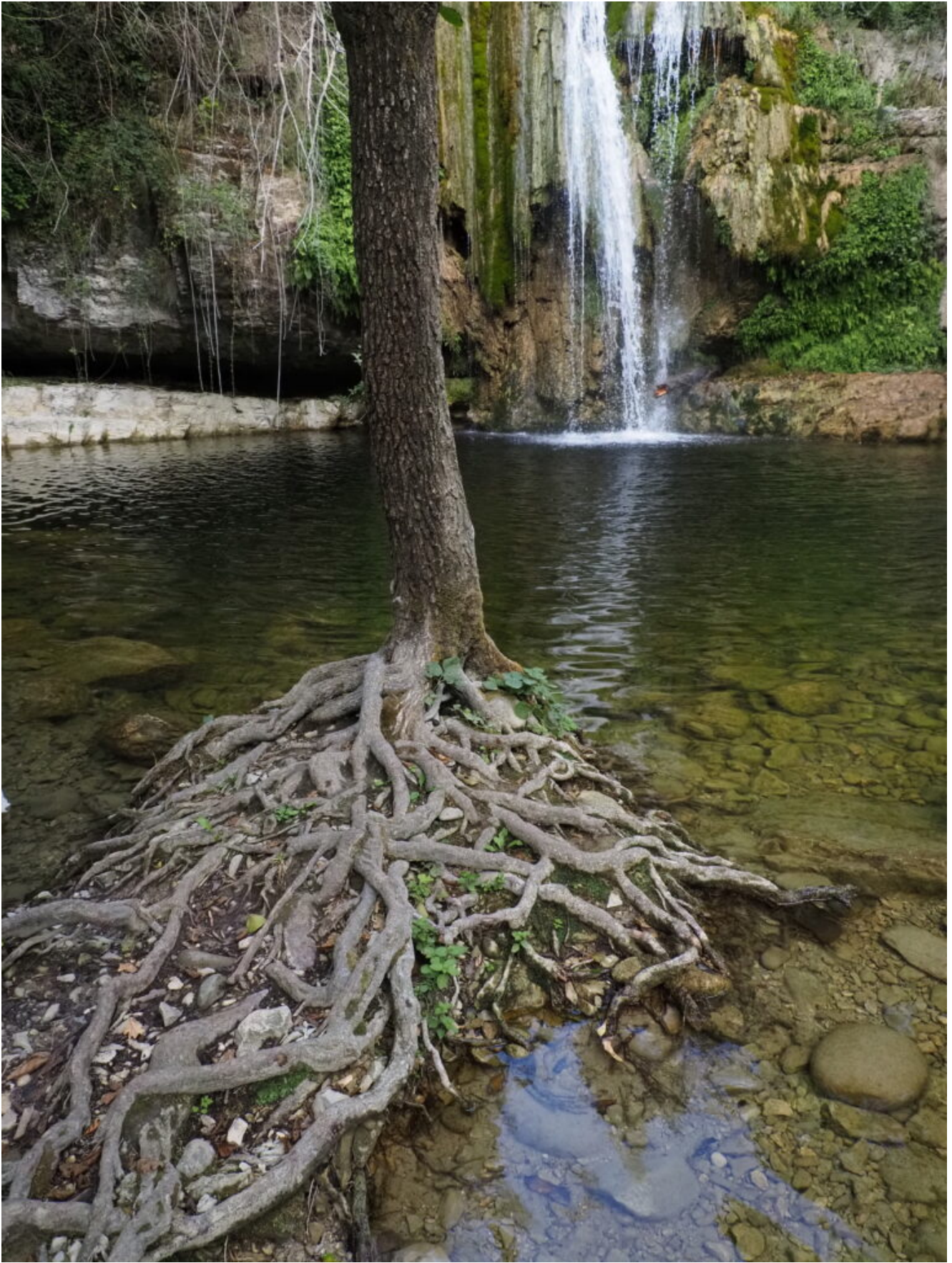






18



















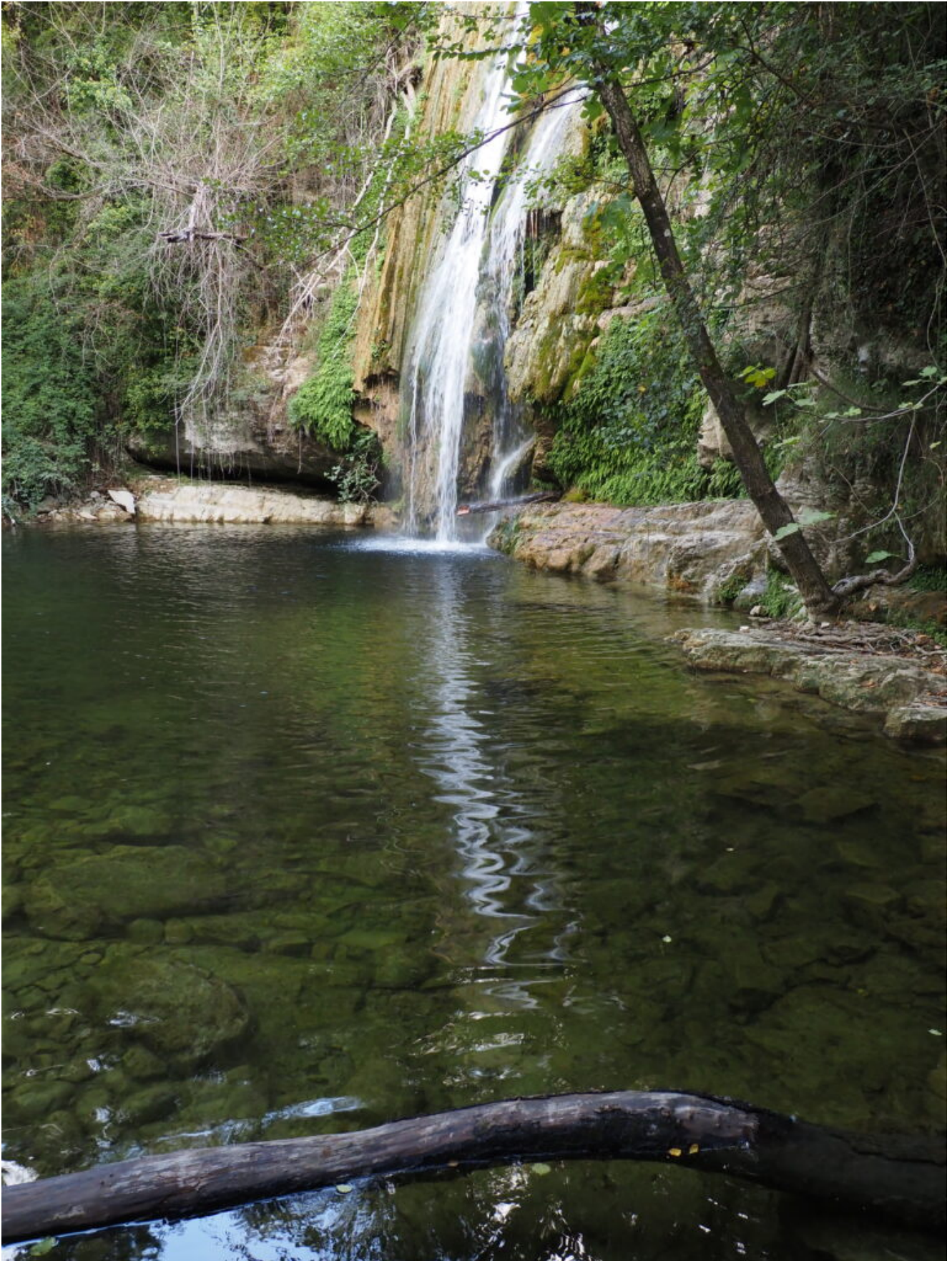






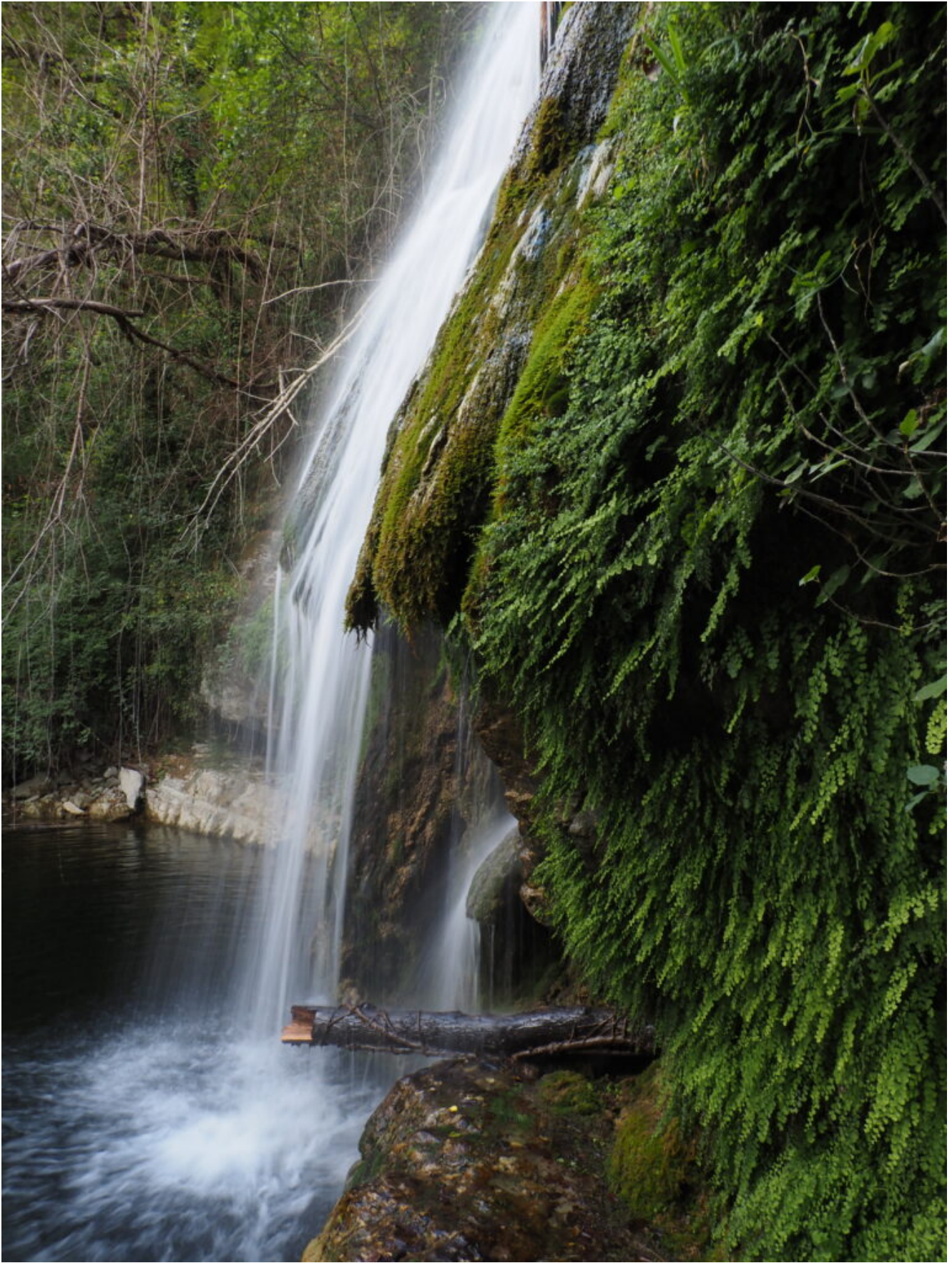
24 – il lato sinistro della cascata



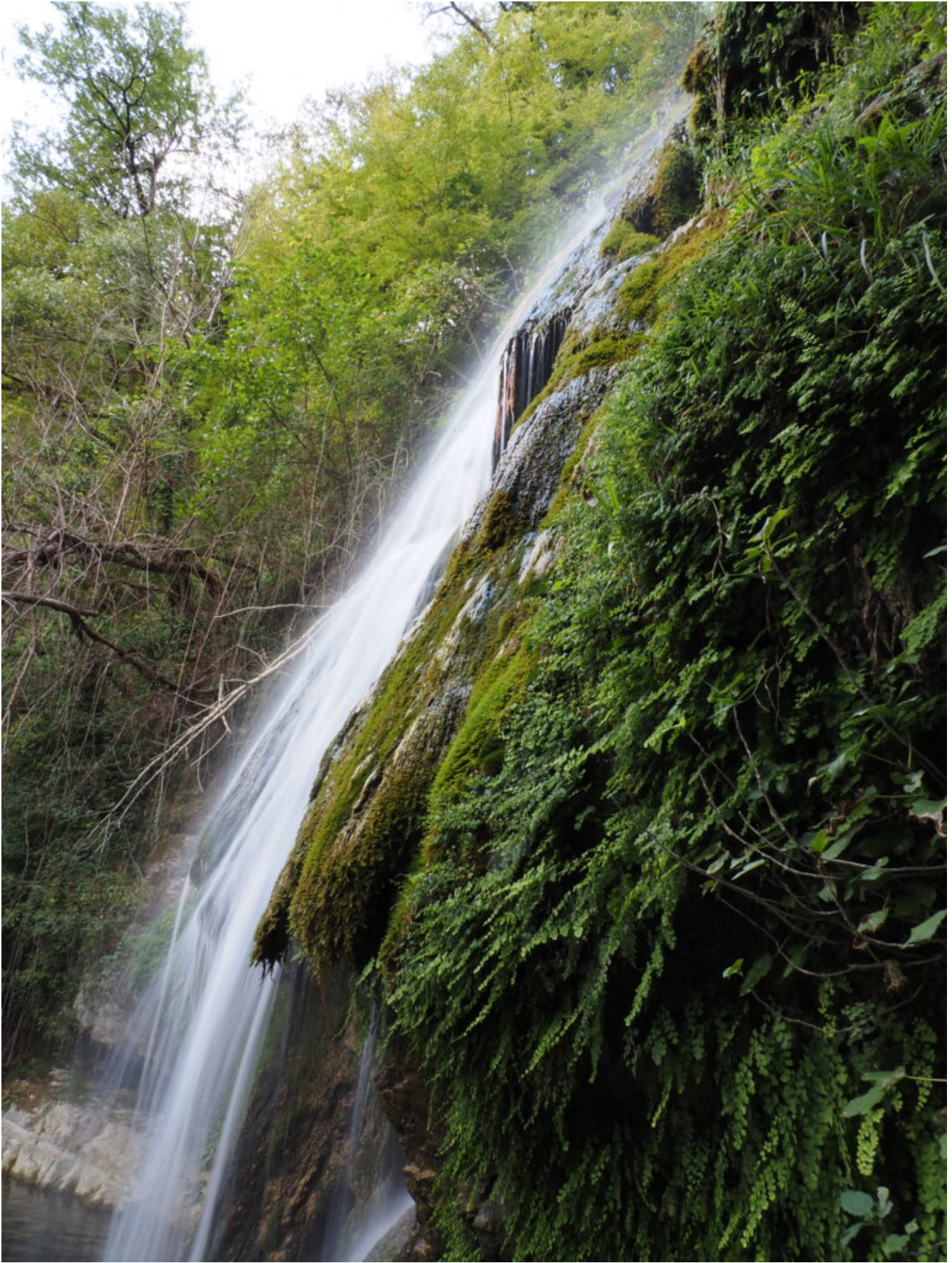


25 – 28 – Il lato destro della cascata













28





29 – 31 – Le altre cascatelle sottostanti





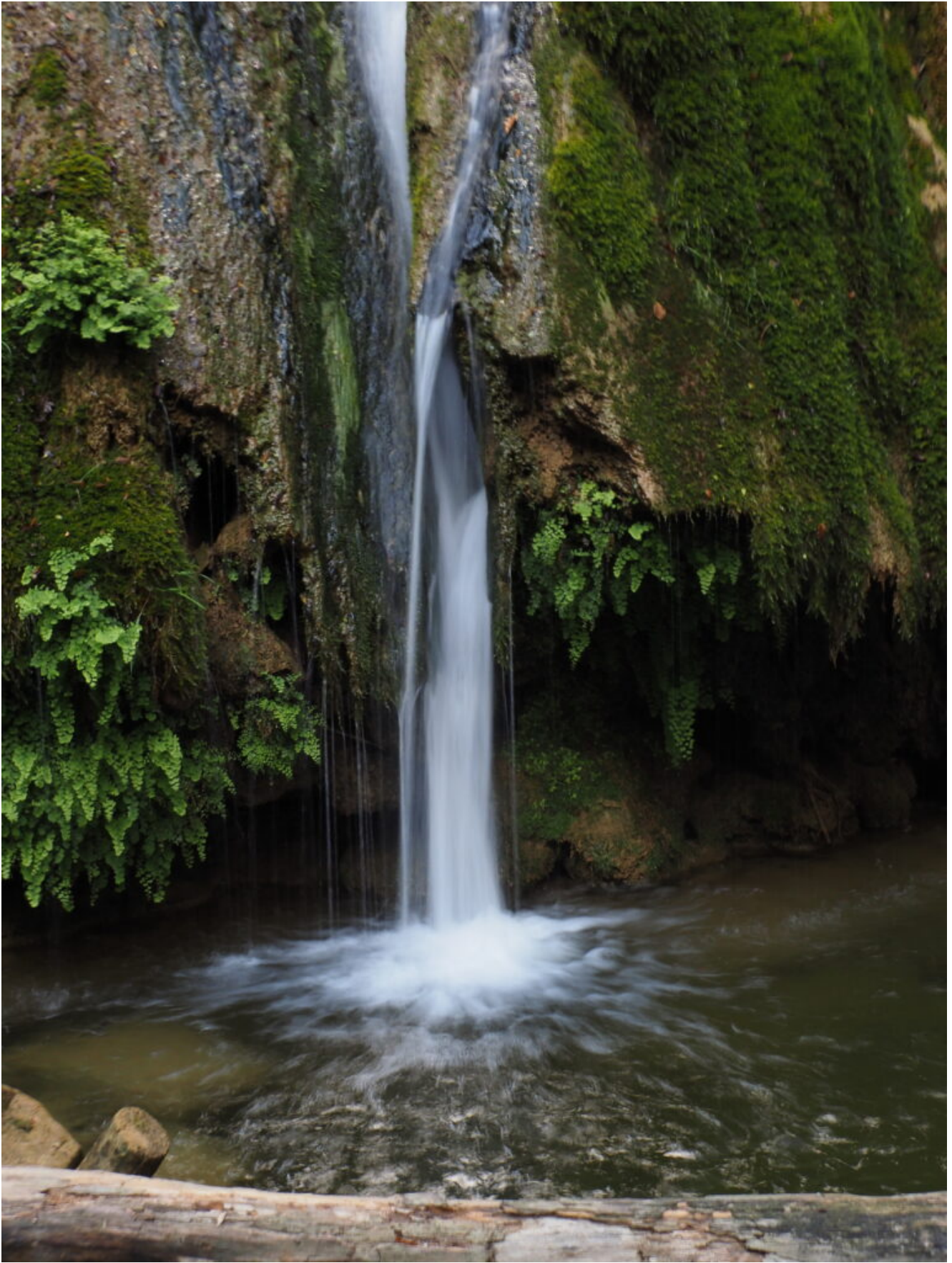
30





31





32 – 33 – Immagini riprese con tempi lunghi della fotocamera.









34- Una stretta, profonda ma bagnatissima grotta nelle cascatelle sottostanti





35- Vegetazione a Capelvenere ai lati delle cascate.





36- la cascata di Forcella vista da monte con il sottostante laghetto.



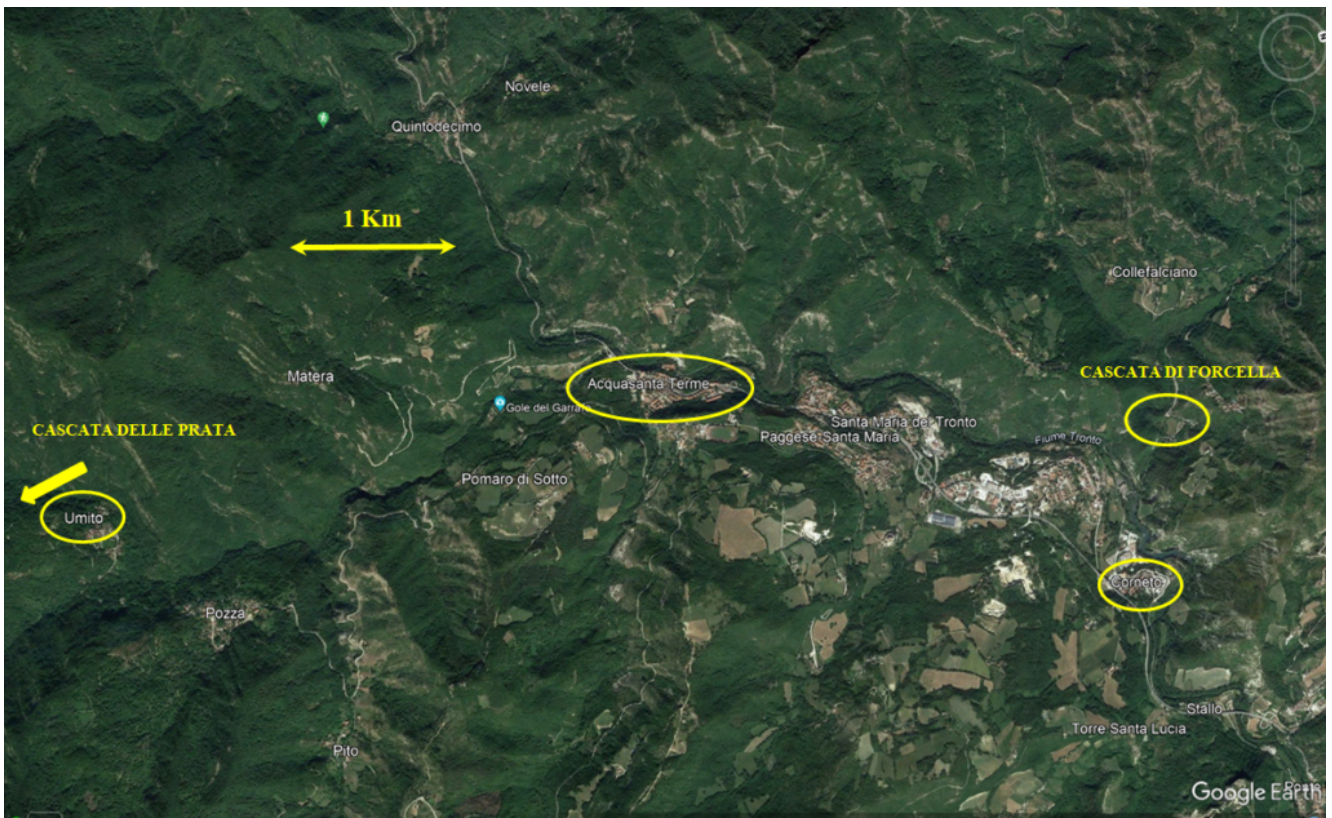


37- Immagine impressionistica del corso d'acqua che forma la cascata di Forcella.





38- Ritornando verso casa dopo il tramonto nei pressi di Montefortino si vedono le luci di Vetice sotto al Pizzo.



39- Pianta satellitare dei percorsi proposti.