

# LA GROTTA DEL BEATO UGOLINO E LA GROTTA DI NICOLA – Valle del Fiastrone.

La Grotta del Beato Ugolino si apre nel versante Sud del Monte Fiegni, vicino alle Caverne I/II/III/IV del Lago del Fiastrone, descritte in un precedente articolo, è una piccola e leggendaria cavità situata in una zona selvaggia di cui se ne erano perse le tracce, esistevano indicazioni in vecchi libri ma piuttosto vaghe.

Per la sua riscoperta ringrazio il mio amico Sauro T. che ci ha fornito le indicazioni necessarie e ringrazio Federico, Manuel e Roberta per le loro ricerche storiche e per avermi accompagnato.

Il raggiungimento della Grotta del Beato Ugolino è facile ma su terreno scomodo e scivoloso che necessita di scarponi da montagna, insomma non ci si va con le calzature con cui, la maggior parte degli escursionisti della zona, raggiungono le Lame Rosse.

La Grotta di Nicola invece è conosciuta e facilmente raggiungibile, situata nei pressi della strada che conduce alle Lame Rosse.

Più a monte, partendo dalla Frazione di Fiegni di Fiastra si può raggiungere, tramite comodo tratturo, il Romitorio del Beato Ugolino, una piccola Cappellina cdi colore bianco costruita nel 1961 nei pressi della Fonte d'acqua, che si dice fece scaturire il Beato Ugolino nel luogo del suo eremitaggio.

ACCESSO: Si parcheggia l'auto nei pressi della Diga del Lago del Fiastrone.

DESCRIZIONE: Si attraversa a piedi la diga e si prende il

tratturo per le Lame Rosse. Dopo circa 1000 metri, si attraversa il fosso (con acqua solo a primavera) della Val di Nicola, in corrispondenza di uno slargo con prati dove il tracciato cambia direzione (352520,3 E – 4769797 N; 620 m.).

Qui si lascia il tratturo e si prende una lieve traccia che risale il fosso passando per prati, dopo circa 200 metri il fosso si restringe e ci si addentra nel bosco seguendo il ramo sinistro (in salita).

Si prosegue per altri 300 metri circa seguendo il fondo roccioso del fosso fino a raggiungere delle pareti solcate da diversi colatoi. Dirigendosi verso il colatoio più alto verso destra si sale nel bosco il bordo destro del fosso in direzione delle pareti superiori e si è già in vista della cavità (352169 E – 4770027 N; 650 m.).

Visitata la cavità si scende per l'itinerario di salita oppure, poco sotto alla grotta, si intercetta una traccia di sentiero con vecchi bolli rossi sugli alberi che conduce in quota nell'altro fosso di sinistra della Val di Nicola dove, a primavera, è presente una cascata più alta (la cascata effimera).

Scendendo quindi per il fosso e poi per prati si ritorna al tratturo per le Lame Rosse nel punto di salita.

Per raggiungere la Grotta di Nicola, dal fosso della Val di Nicola si continua il tratturo in lieve salita per le Lame Rosse per 50 metri fino ad uno slargo dove si trova una deviazione a destra usata dai boscaioli e che scende al Fiume Fiastrone (interdetta alle escursioni più avanti a causa di un incidente accaduto nel Giugno 2022).

Dopo circa 200 metri di tratturo, in corrispondenza della deviazione di direzione (Est), si trova un cartello metallico su un albero a destra con l'indicazione per la Grotta di Nicola che si raggiunge in breve (352598 E – 4769682 N).

La Grotta di Nicola è formata da un alto tetto roccioso naturale, un muretto a secco ne chiude un lato, probabilmente era anche dotata di tettoia in legno anteriore in quanto al suo ingresso è presente a terra un grande vecchio trave.

Da Fiegni invece, mediante comodo sentiero, in circa un'ora si raggiunge la chiesina del Beato Ugolino con l'omonima fontana.

Di seguito le immagini dell'escursione.

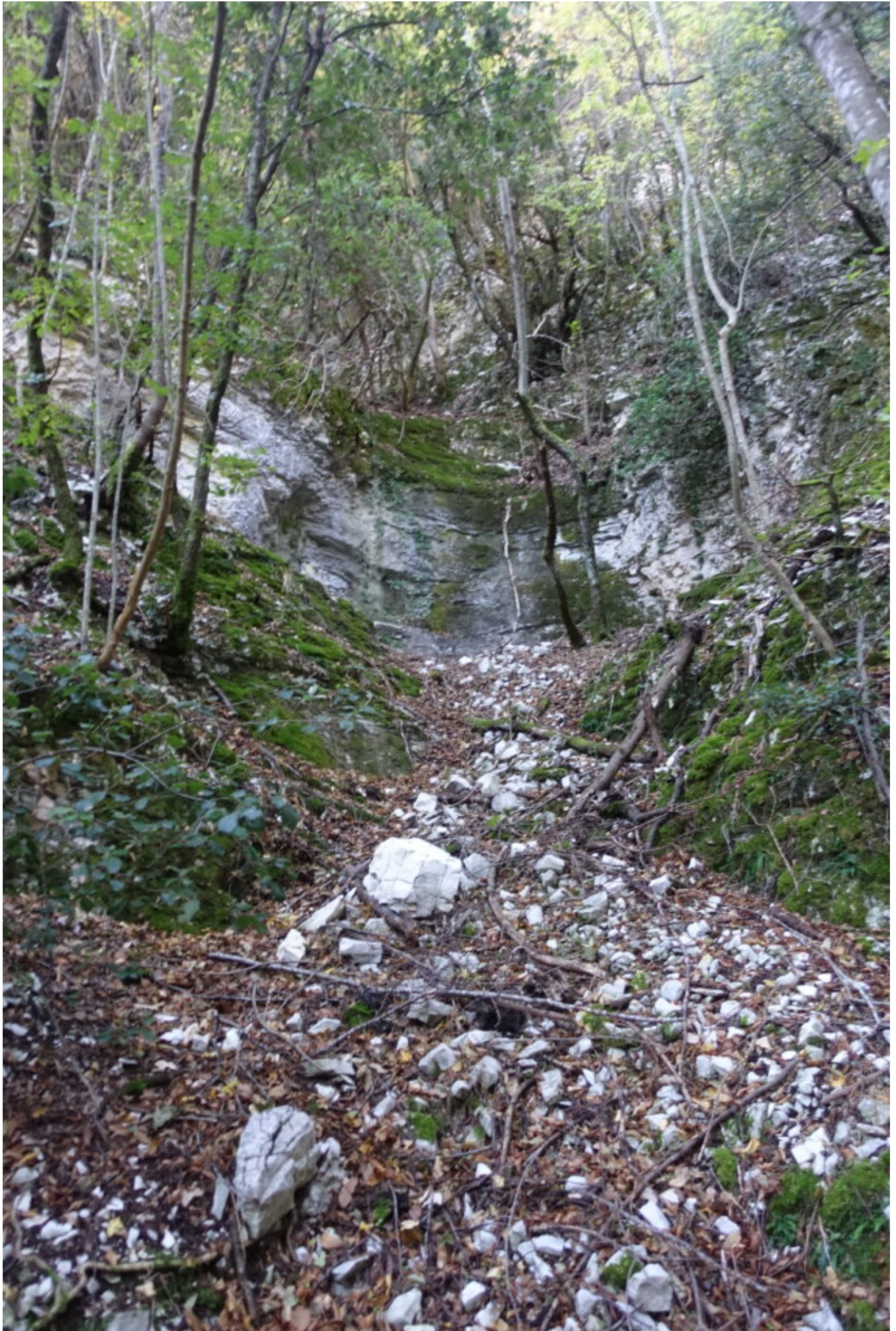
## LA GROTTA DEL BEATO UGOLINO



1- Il fosso della Val di Nicola.



2- Il fosso si restringe in prossimità delle pareti rocciose.



3- Il colatoio finale.





4- La sponda destra del Fosso con la Grotta del Beato Ugolino in alto.



5 – 9 -La Grotta del Beato Ugolino.





7



8



9



10- Il fondo della Grotta è caratterizzato da una frattura aperta sul cielo.



11 – 12 -l colatoio più alto dove primavera scende la cascata effimera del Fosso di Nicola.









13- Il colatoio si rispecchia nella pozza sottostante  
LA GROTTA DI NICOLA



14- Il segnale nel bosco per la Grotta di Nicola.



15 – 19 – La Grotta di Nicola



















20 – Il muretto a secco anteriore.



21- Il grande trave a terra.

LA CHIESINA DEL BEATO UGOLINO Da Fiegni (foto gentilmente fornite da Manuel O.):



22 – 23 -La Fonte del Beato Ugolino.



23

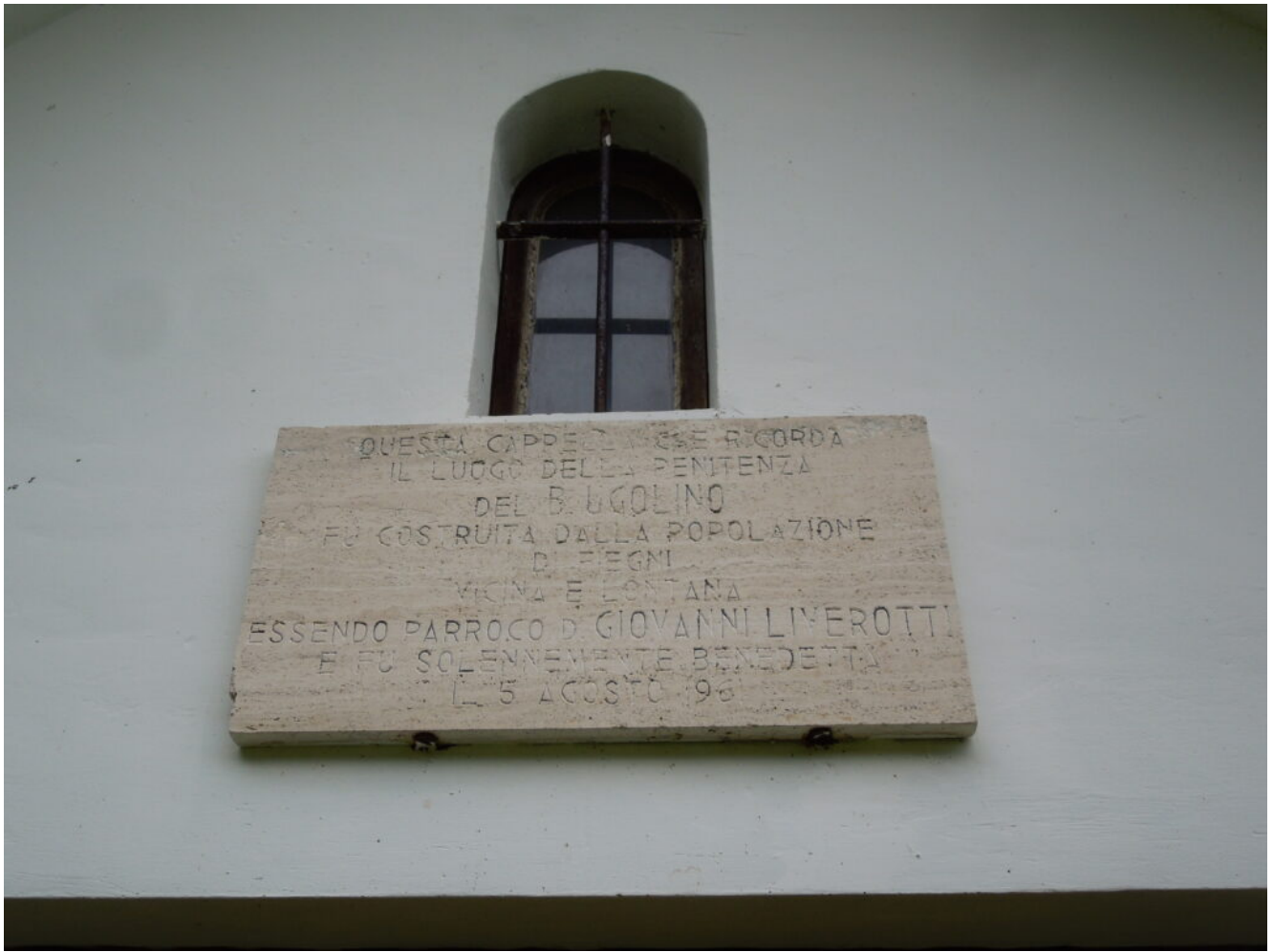


24- Lungo il sentiero sono presenti le stazioni della Via Crucis.





25 – 26 – La facciata della Chiesa del Beato Ugolino.

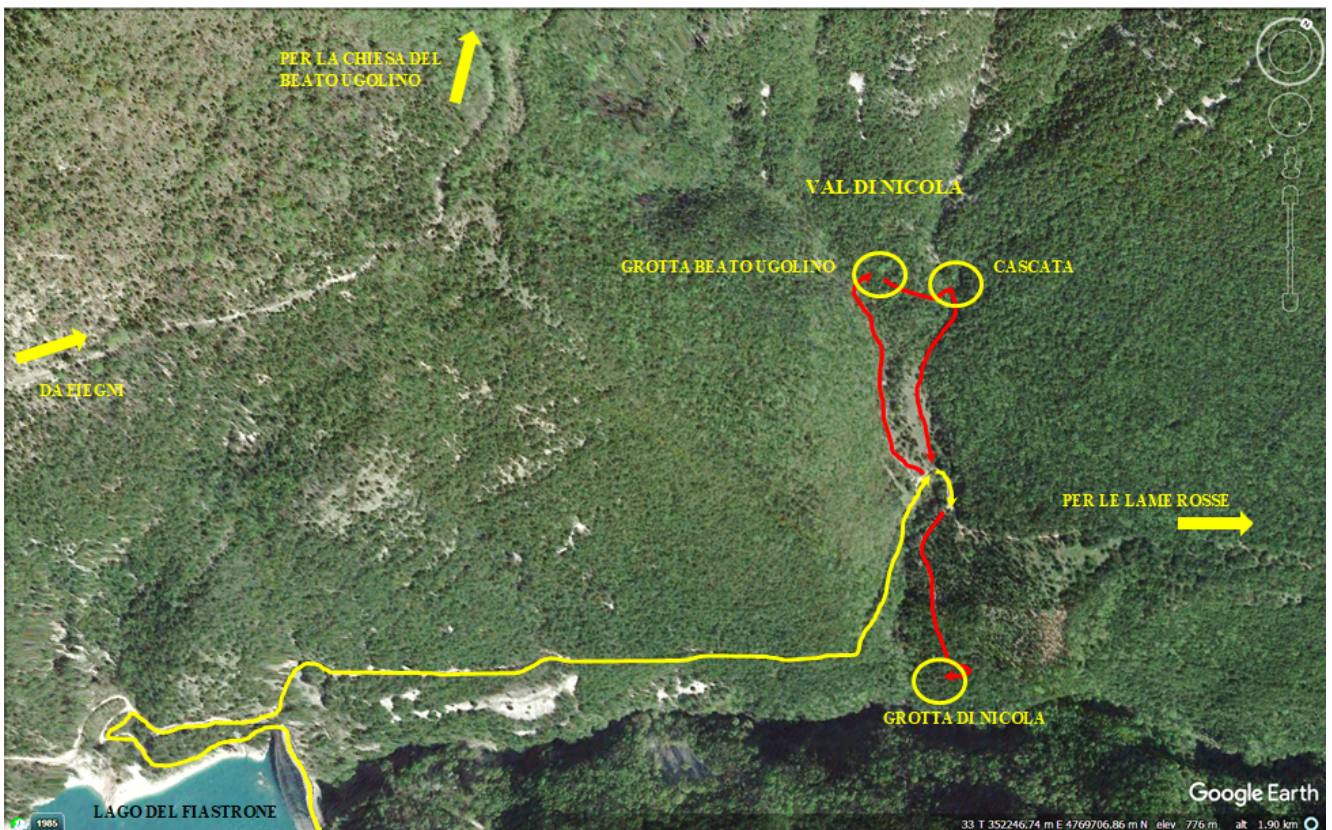




27 - 28 - L'interno della chiesa.



28



29- Pianta satellitare del percorso proposto.  
 GIALLO: Itinerario di avvicinamento.

ROSSO: itinerario proposto.