

# LA GROTTA DEL VERNINO E MONTE MURANO – GOLA DELLA ROSSA.

La Grotta del Vernino è una delle diverse grotte escursionistiche della Gola della Rossa e Frasassi ad accesso libero senza l'uso di attrezzatura speleologica eccetto casco e frontale chiaramente.

La Grotta si raggiunge da San Vittore (parcheggio per le Grotte di Frasassi) seguendo le indicazioni per Falcioni quindi si prosegue per Ponte Chiaradovo e continuando per parcheggiare l'auto poco prima della Falesia "La Sbarra" nella Gola della Rossa e salendo nel bosco a monte per il sentiero perfettamente segnalato.

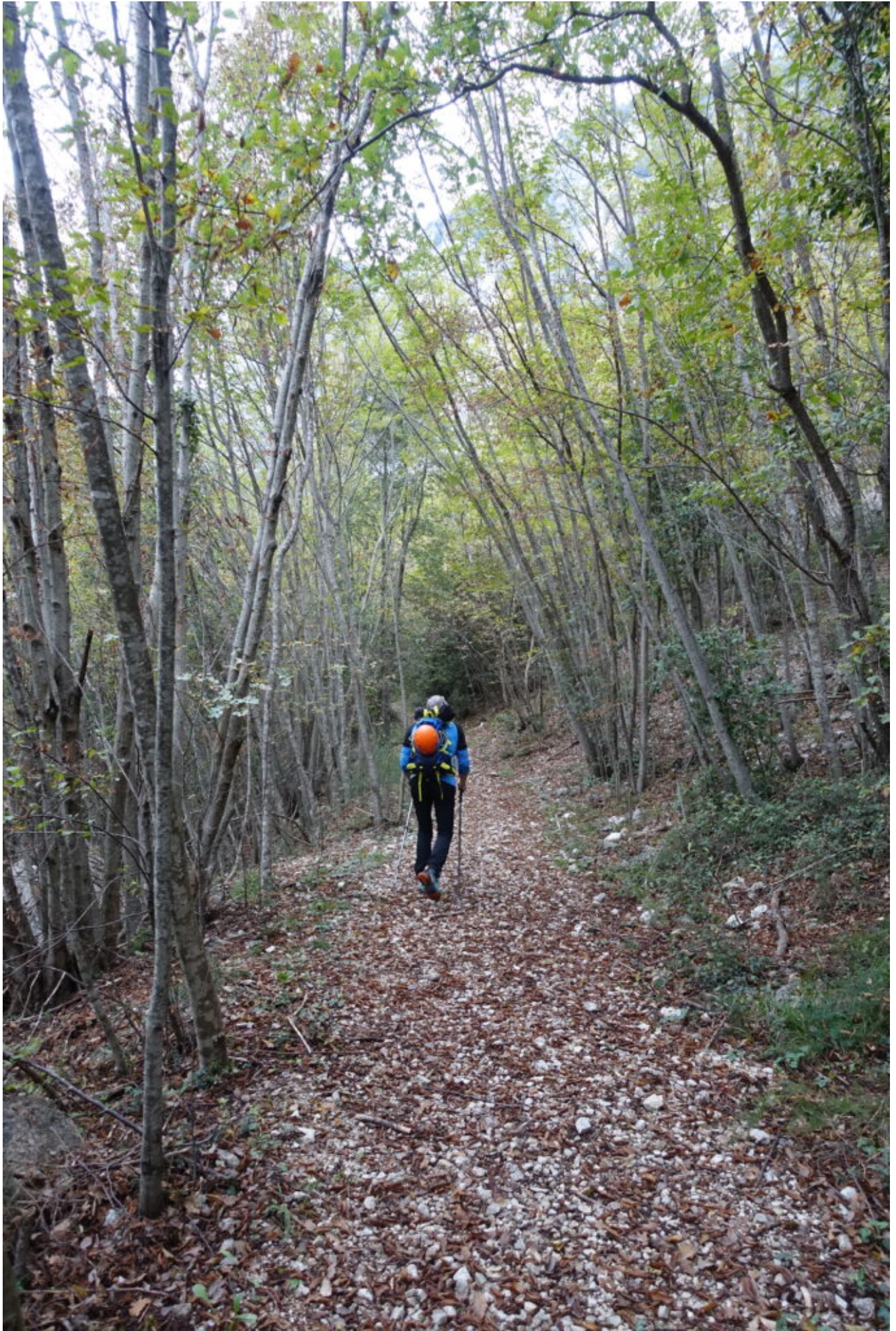
In circa un'ora si raggiunge l'ingresso della grotta che si percorre fino al suo termine con una entusiasmante escursione speleologica di circa 300 metri di sviluppo.

Terminata la visita della grotta si può proseguire l'escursione raggiungendo il sovrastante Monte Murano.

Si scende all'auto per lo stesso itinerario.

Nel pomeriggio siamo scesi anche nel tombino di ingresso della Grotta Bella, già descritta nel presente Blog, all'interno della grotta abbiamo trovato anche due Geotritoni che non avevo mai visto in questa grotta nonostante le numerose volte in cui ero sceso.

Di seguito le immagini dell'escursione.



1- Il sentiero di salita.



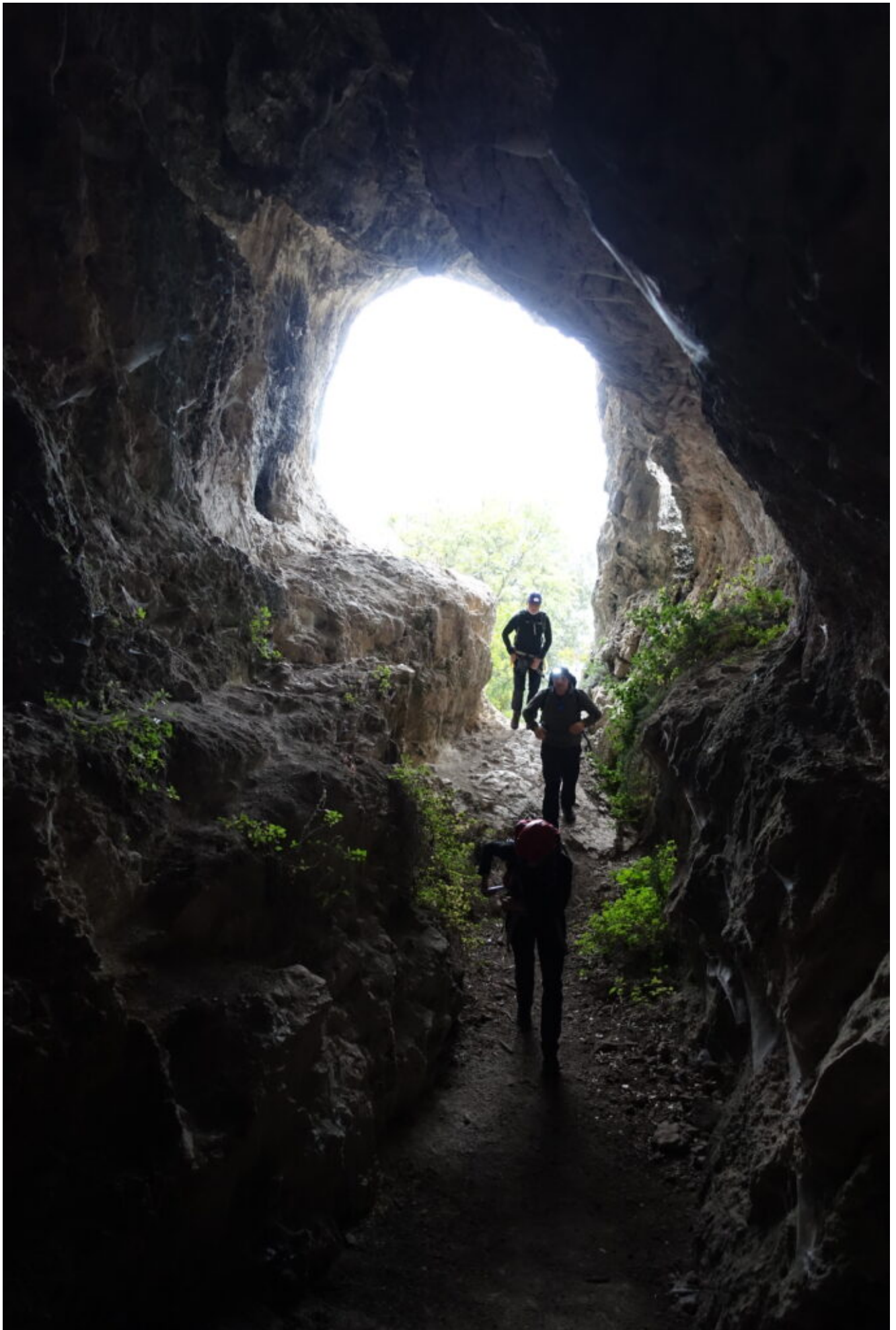
2 – Foto di gruppo all'ingresso della grotta.



3 – 5 – Entriamo nel grande portale.













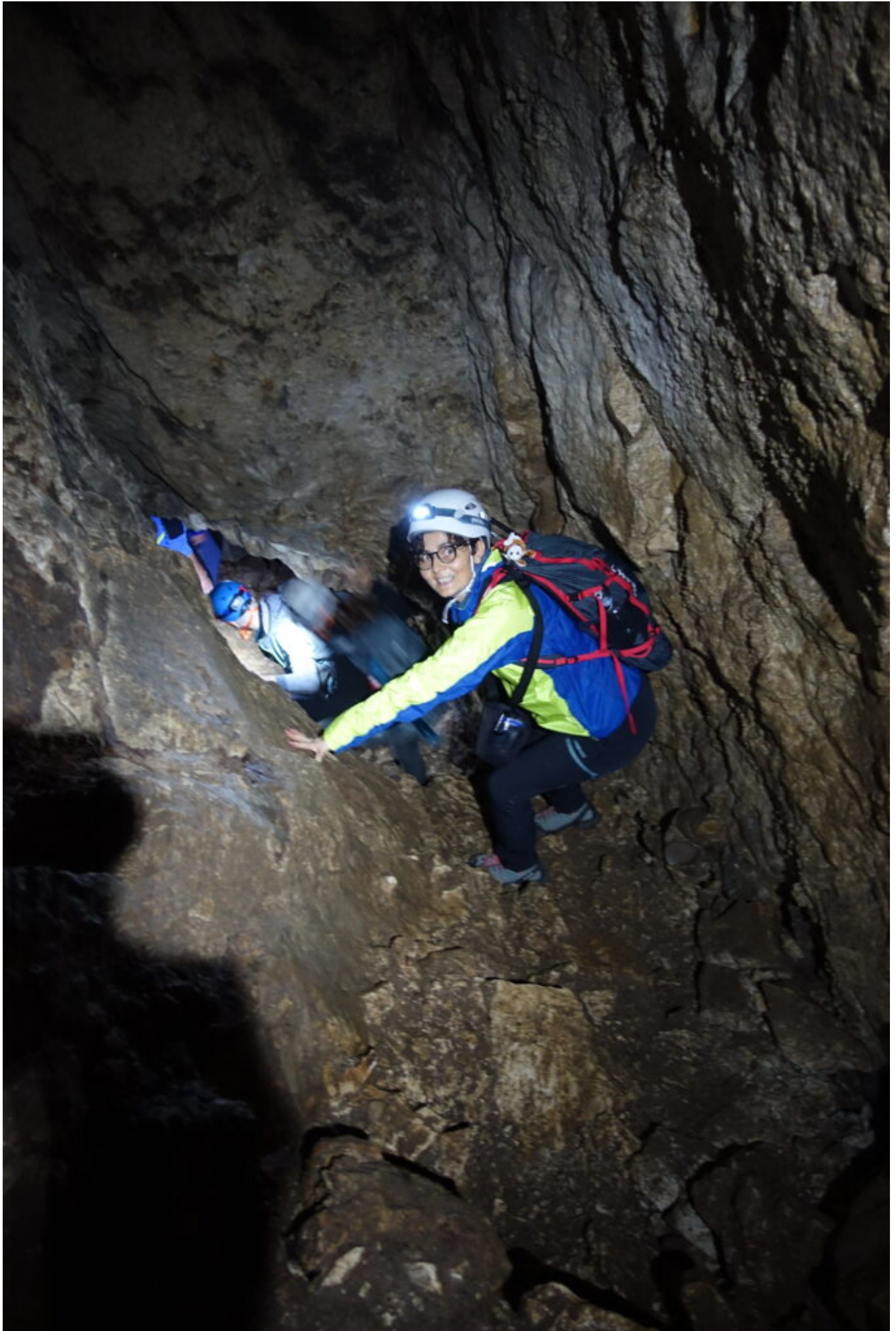
6 – 9- Immagini del primo tratto all'interno della Grotta del Vernino.













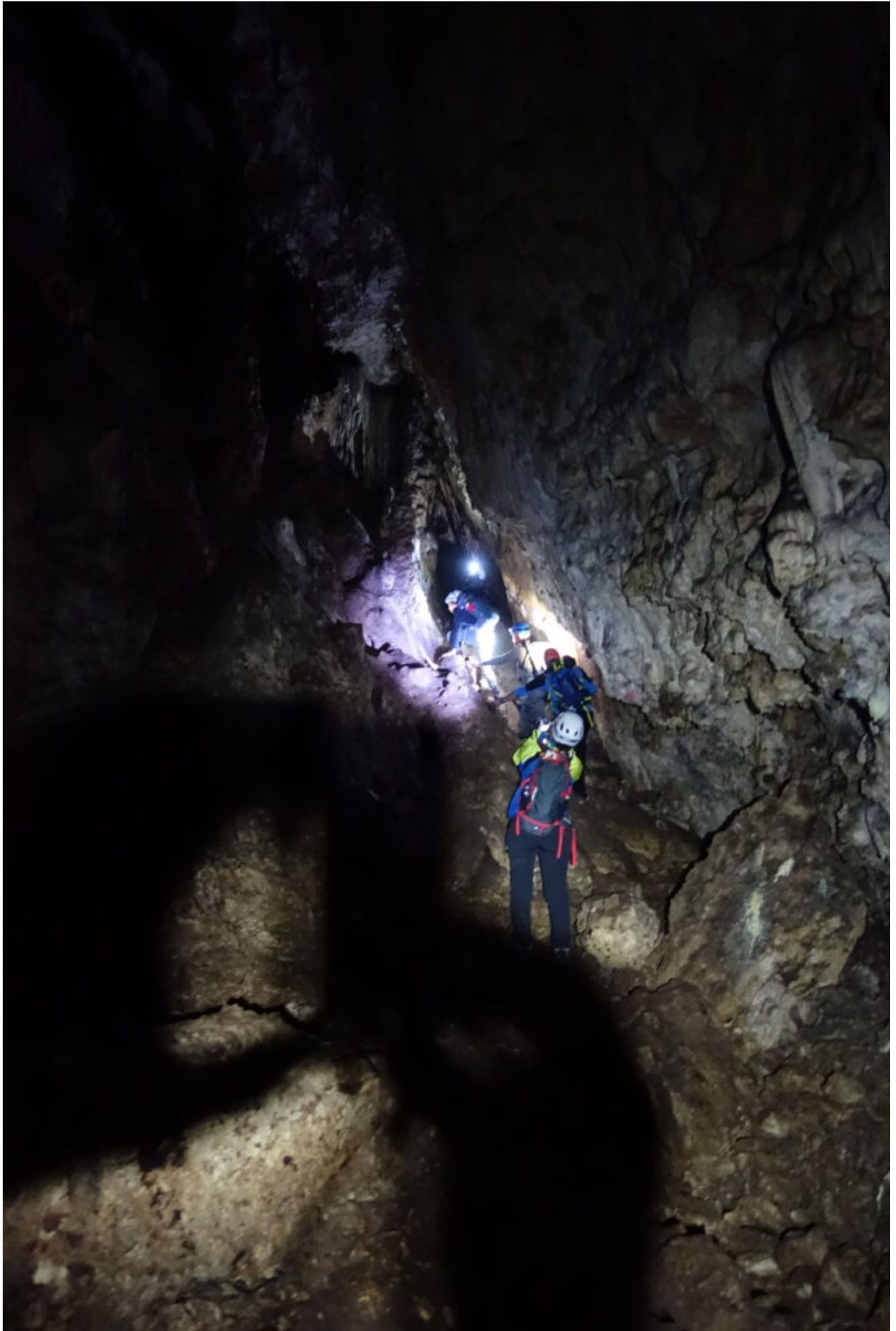
9



10- Una bellissima colonna



11 – 17- Continuiamo in grandi ambienti



























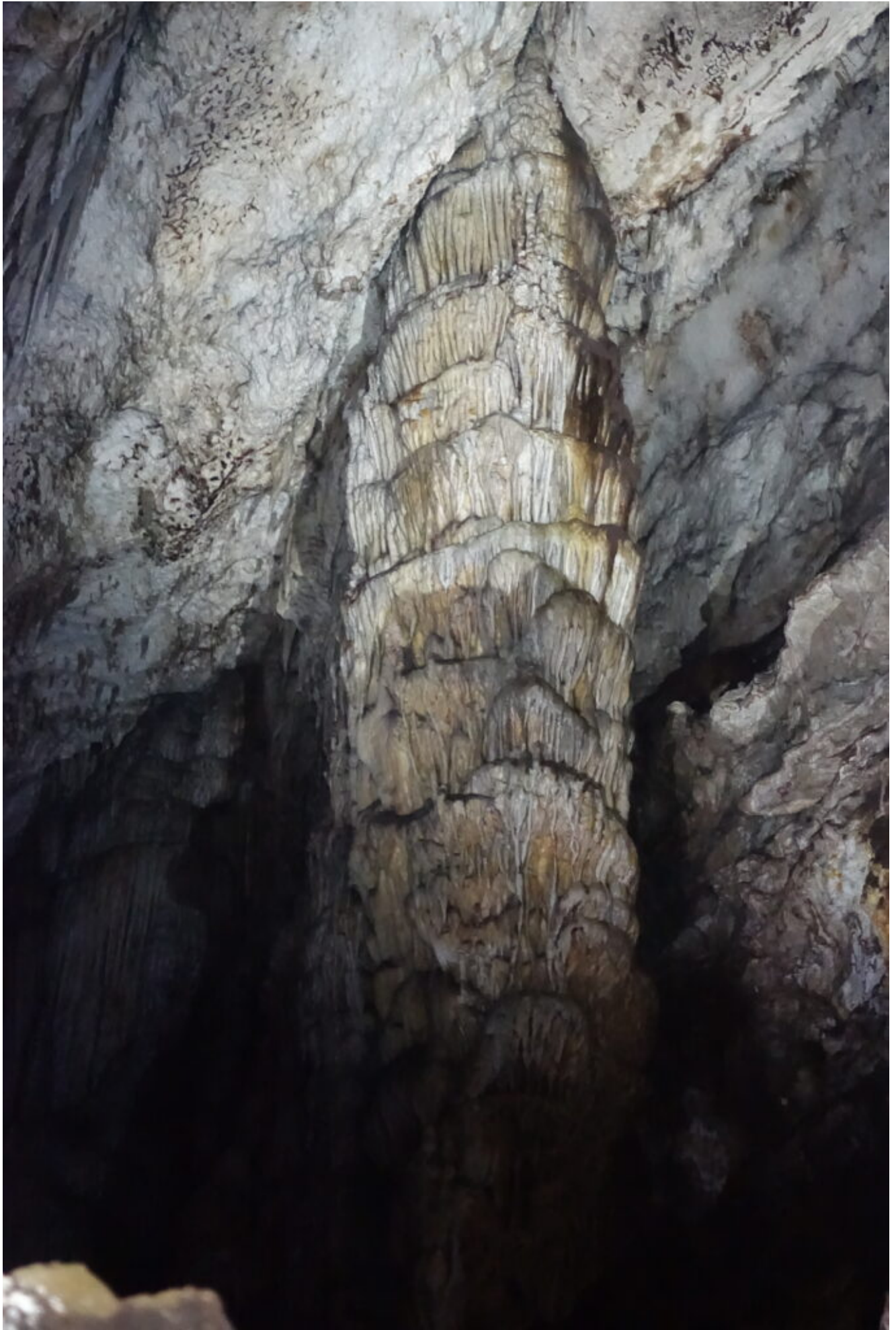




18 – 20- Belle colonne e concrezioni









21- Un ortottero caratteristico degli ambienti ipogei su una bellissima concrezione calcitica semitrasparente.



22- La seconda parte della grotta che si restringe.





23



24











27- Una stalagmite che si è spezzata ma è rimasta appoggiata alla parete.





28 – 29 – altre bellissime colonne.



29



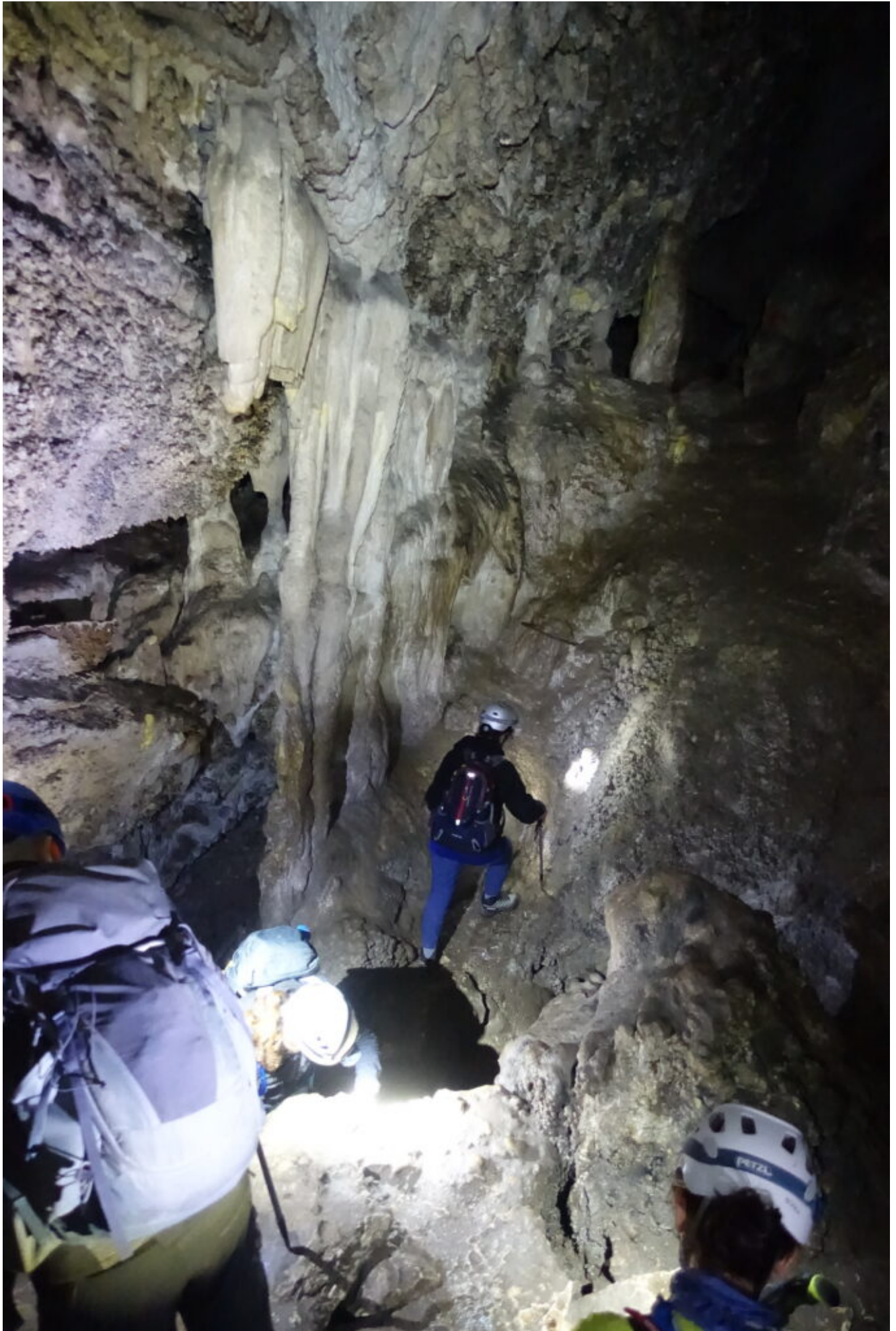
30 – 33 – L'ultima parte della grotta.



31













34- Il termine escursionistico della grotta



35- Foto di gruppo nel fondo della Grotta del Vernino.



36- La cima del Monte Murano raggiunto con la nebbia che ci ha impedito di godere del suo panorama.



37- La grande Croce del Monte Murano.



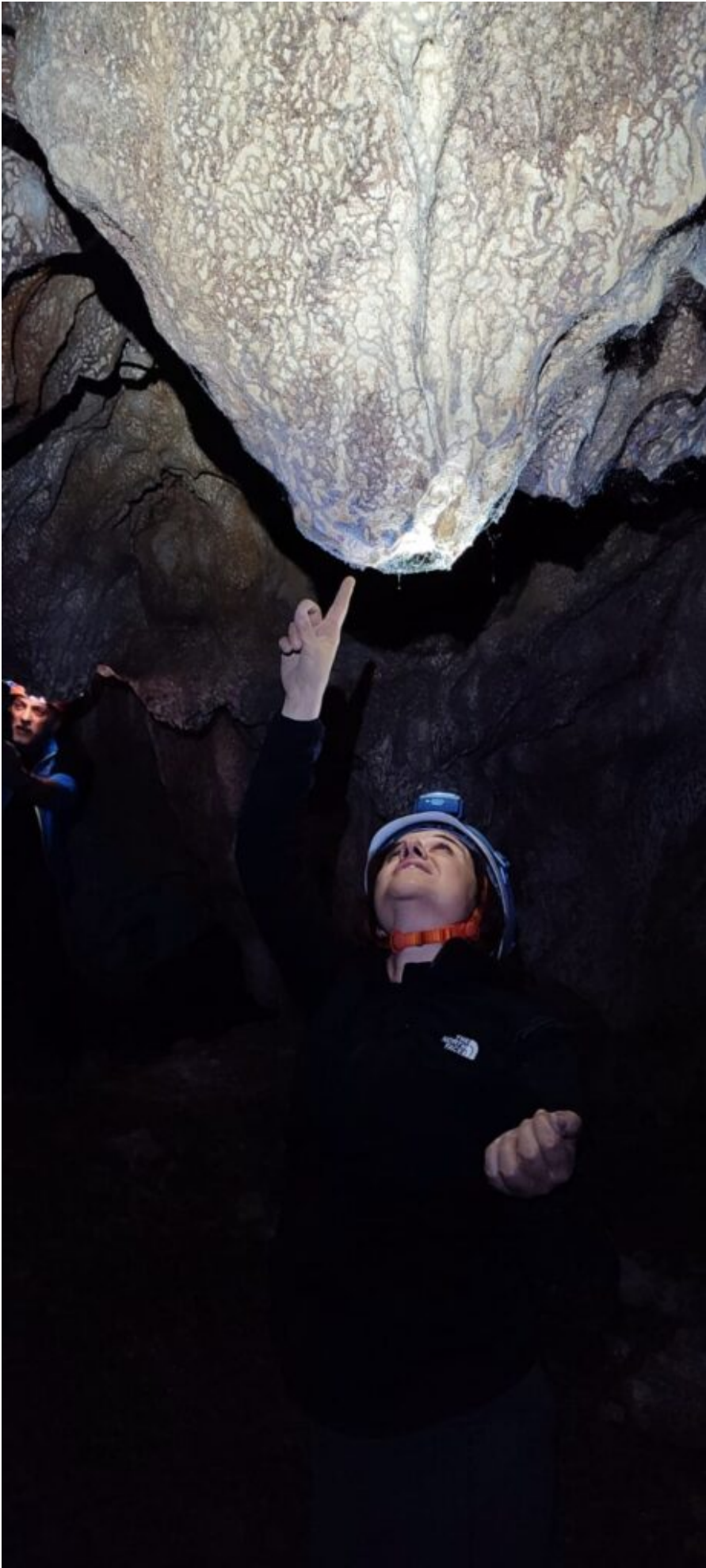
38- La veduta verso valle.  
GROTTA BELLA



39 – 40 – Il pozzo di ingresso



40



41 – 42 – Le spettacolari formazioni batteriche a Pelle di  
Leopardo.









43- la sorgente di acqua solfurea.



44 – 45 – I due geotritoni osservati all'interno della Grotta Bella.



45



46- Curiosa colata calcitica.



47 – 48 – Formazioni di solfobatteri.



48