

# MONTE AMANDOLA da Garulla

Escursione organizzata dalla sezione del Club Alpino di Fermo che ringrazio per avermi concesso di pubblicarla.

Partenza da Garulla (861 m.), preso il sentiero N4 fino a Casalicchio, risalita al Rifugio Città di Amandola quindi per il sentiero E6 (241) saliti fino al Monte Amandola (1707 m.) , ridiscesi per lo stesso sentiero, ritorno a Garulla per il Rifugio Casale di Vallecaprina (11 Km di sviluppo a/r, 850 m. di dislivello).



1- 2- Nebbia mattutina nelle valli intorno ad Amandola



2



3- Il sentiero N4



4- Vecchio muretto a secco nel sentiero N4



5 – 6- La frazione di Casalicchio, sullo sfondo a destra il Balzo Rosso, a sinistra Il Pizzo quindi, ancora più a sinistra, coperto dalla nebbia, il Monte Zampa.



Abbazia S. Salvatore  
Garulla

Capovalle  
Velice  
Rubbiano

Casalicchio  
860 m

6



7 – 8- Risalita verso il Rifugio Città di Amandola



8



9- Il Rifugio Città di Amandola



10- Il panorama a monte del Rifugio



11 – 16-Fasi di risalita per il sentiero E6 (241) verso il Monte Amandola





13



14





15



16



17- La croce di cima del Monte Amandola



18- Il Monte Acuto ed il Pizzo Tre Vescovi visti dal Monte Amandola



19- Il Pizzo Regina.



20- Il Monte Castel Manardo ed il Casale Grascette.



21- Foto di gruppo sulla cima del Monte Amandola



22 – 23-Discesa per lo stesso itinerario.



23



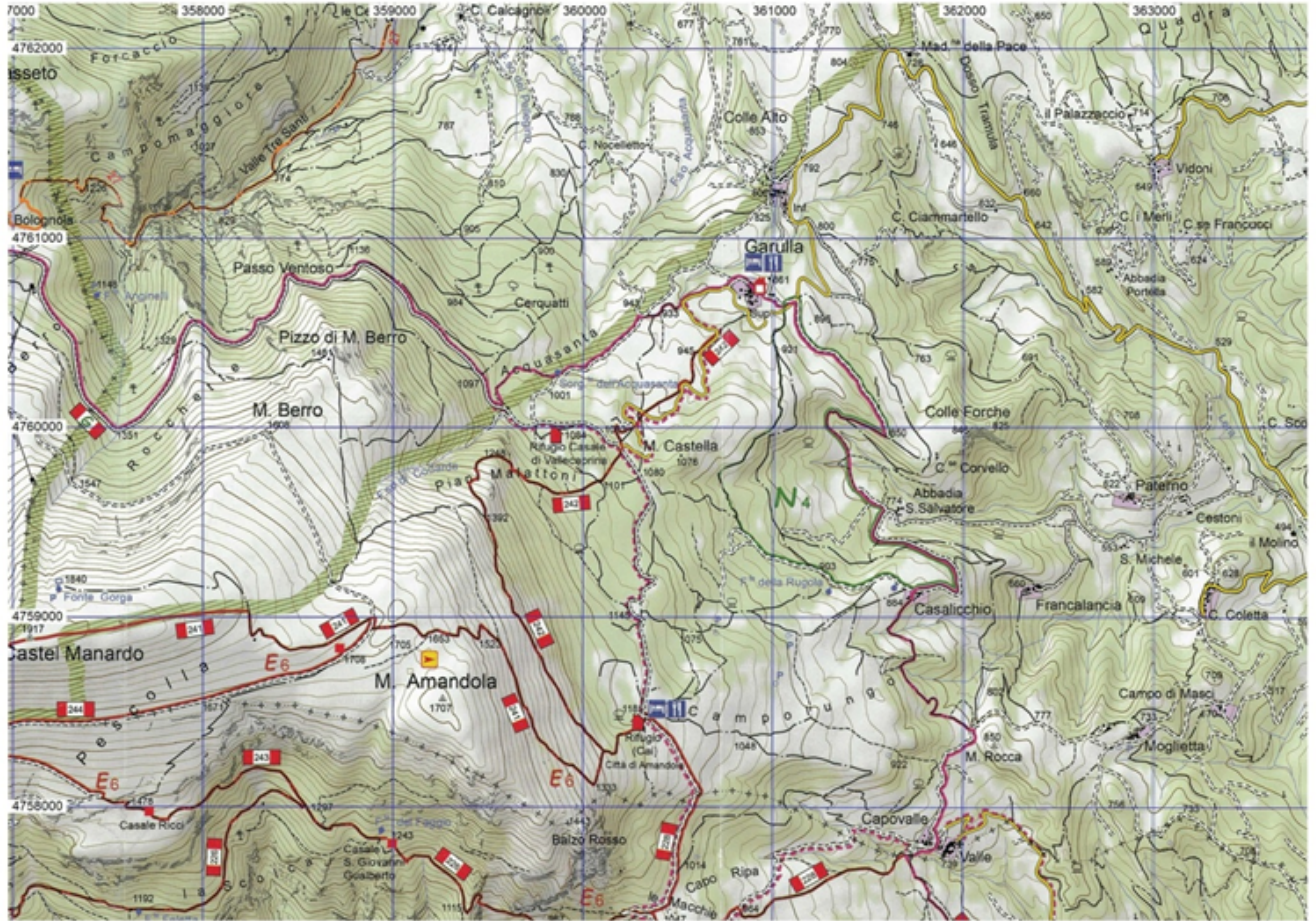
24- Campolungo, nei pressi del Rifugio Città di Amandola



25- Le pendici Est del Monte Amandola con, in alto, il sentiero percorso.



26- Il Rifugio Casale di Vallecaprina, ormai con il sole tramontato.



Pianta del percorso