

DUE SORGENTI POCO CONOSCIUTE: La sorgente Ribotto e la Fonte Trocca nei dintorni della Pintura del Ragnolo.

Questo breve itinerario permette di raggiungere due sorgenti poco conosciute, poste a poca distanza tra loro, situate nei pressi della Pintura del Ragnolo, nel gruppo Nord-est dei Monti Sibillini.

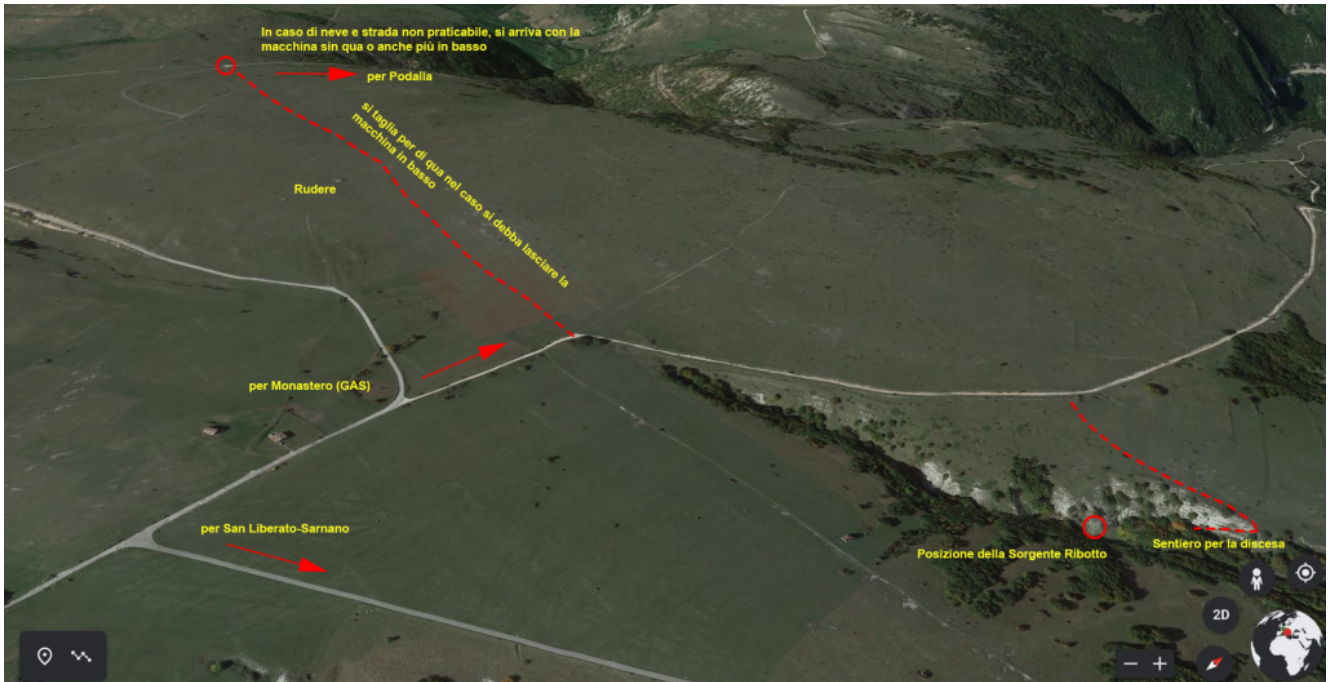
La Fonte Trocca è situata all'inizio del fosso Trocca che scende da Pizzo di Chioggia verso ovest in direzione di Acquacanina.

La Fonte Ribotto scende nel versante opposto nel fosso in direzione di Valle Scura, verso Monastero.

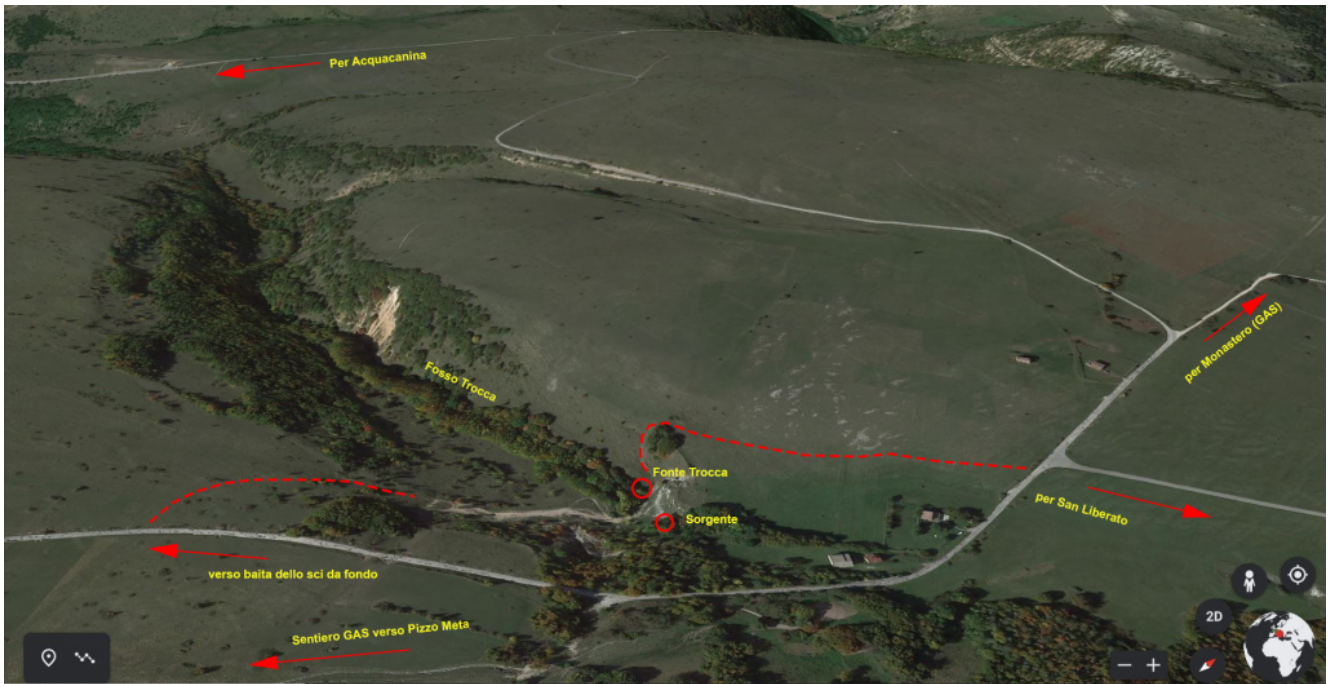
La Fonte Trocca è stata censita dal CAI e riportata nell'elenco delle sorgenti dei Monti Sibillini mentre la Sorgente Ribotto, poco distante, è solo riportata in alcune cartine.

Per raggiungere le due fonti basta arrivare in auto alla Pintura del Ragnolo salendo da Acquacanina per la strada del Ragnolo oppure da San Liberato quindi a piedi seguendo le indicazioni delle due prime foto satellitari.

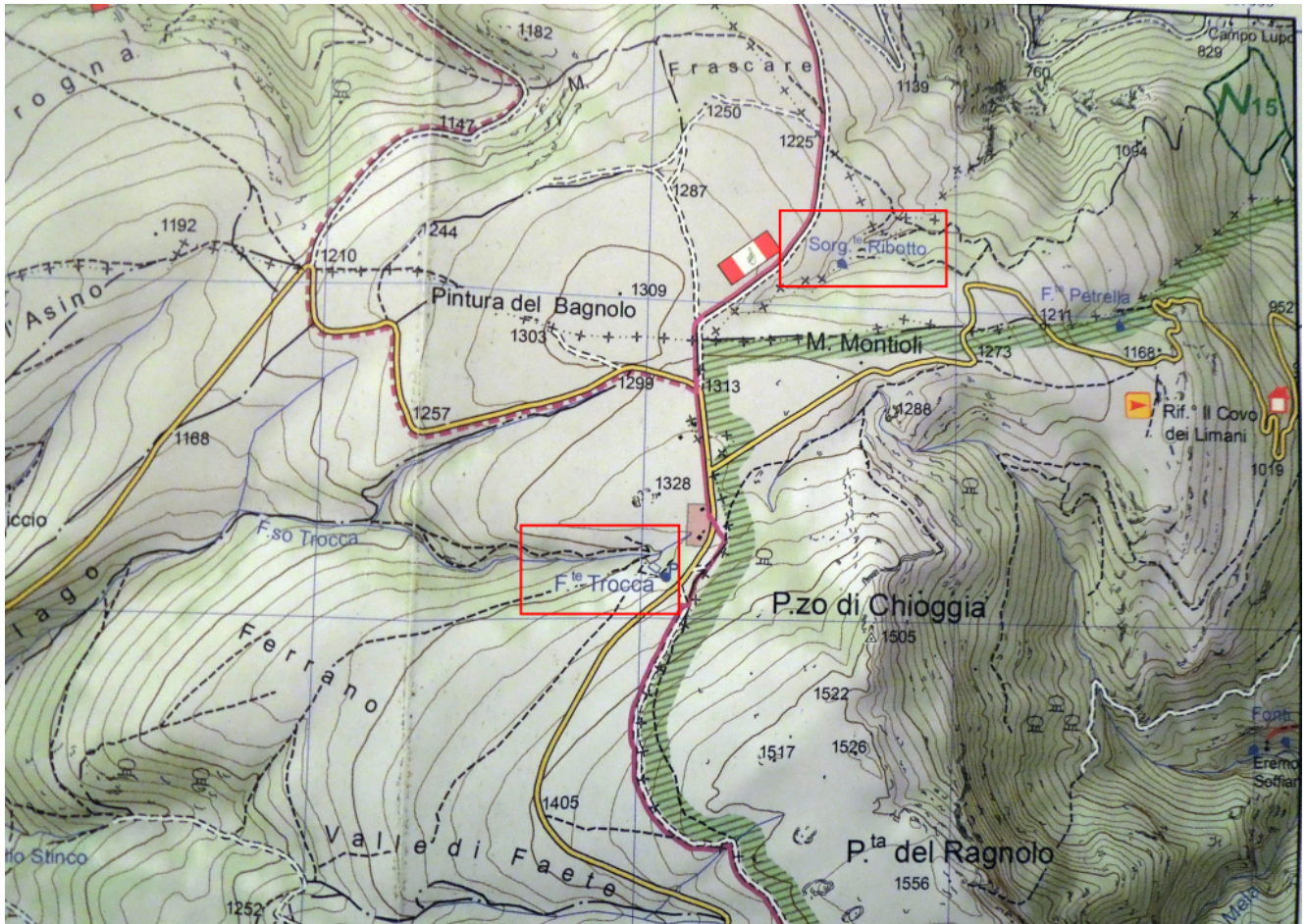
Un grazie a Manuel per foto e cartine.



1- Percorso per la Sorgente Ribotto.



2- Percorso per la Fonte Trocca.



3- Cartina con la posizione delle due sorgenti.
SORGENTE RIBOTTO



4 – 6- Sorgente Ribotto in versione estiva.



5



6



7 – 10- Sorgente Ribotto in versione invernale



8



9

10

FONTE TROCCA



11 – 15- Fonte Trocca in versione invernale



12



13



14



15



16 – 184- Fonte Trocca in versione estiva.



17

18