

MONTE LIETO – DIRETTISSIMA

Il pomeriggio successivo all'escursione al Monte Castel Manardo, approfittando delle limpide giornate, ho salito di pomeriggio il ripido canale che si apre nel versante Est del Monte Lieto, nella Val Canatra.

L'escursione è breve, può essere fatta in mezza giornata, non presenta difficoltà ma è piuttosto ripida, in soli 2,2 km di salita si effettuano ben 650 metri di dislivello.

ACCESSO: Si raggiunge con l'auto il Pian Perduto salendo da Castelsantangelo sul Nera, si prosegue in direzione di Castelluccio e una volta arrivati all'imbocco della Val Canatra si parcheggia nello slargo della strada.

SALITA: Dallo slargo della strada si risale la Val Canatra per traccia di tratturo. Giunti alla base del canalone Est del Monte Lieto ci si dirige verso l'intaglio che esso forma nel versante della montagna.

Si risale all'interno del canale superando alcune facili formazioni rocciose alternate ad erba e massi fino ai più ripidi pianori sommitali, in 1,5 ore dall'auto si raggiunge la cima di Monte Lieto (1940 m.).

DISCESA: Si ritorna all'auto visibile dalla cima percorrendo il pendio erboso al lato sinistro (in discesa) del canale stesso senza tracciato.



1- Il canale Est del Monte Lieto visto dalla strada del Pian Perduto, all'imbocco della Val Canatra.



2- La prima parte del canale meno ripida.



3- Fase di salita del canale e la strada per Castelluccio con la mia auto nello slargo in alto a sinistra.



4 – 5 – Il fondo del canale con erba e tracci rocciosi.





6- La Cima del Redentore vista dalla parte mediana del canale.



7- L'ultimo tratto ripido del canale con roccette prima dei pendii erbosi sommitali.



8 – Le rocce al lato del canale che formano una piccola grotta, al lato il Monte Porche e il Monte Palazzo Borghese



9- La grotticella vista dal lato destro.



10- I facili risalti rocciosi finali.



11- Tutto il canale visto dall'inizio del pendio erboso sommitale.



12- Il Monte Porche, Monte Palazzo Borghese e Monte Argentella con il pendio di discesa con pendenza costante di 40° .



13- Veduta dalla cima di Monte Lieto verso il gruppo Nord dei Monti Sibillini da sinistra la Croce di Monte Rotondo, La Croce di Monte Bove , il Monte Bove Nord, il Monte Bove Sud, Pizzo Berro, Pizzo Regina e la Cima di Vallinfante.



14- Veduta dalla cima di Monte Lieto, da sinistra il Monte Bove Sud, Pizzo Berro, Pizzo Regina e la Cima di Vallinfante, Cima Vallelunga, Monte Porche e Monte Palazzo Borghese.



15- Veduta dalla cima di Monte Lieto, da sinistra il Monte Argentella, Forca Viola, Cima di Forca Viola, Quarto San Lorenzo, Cima dell'Osservatorio, Cima del Redentore e Cima del Lago con il sottostante Scoglio dell'Aquila.



16- Veduta dalla cima di Monte Lieto verso Castelluccio.,



17- Veduta dalla cima di Monte Lieto verso il Piano Grande, Monte Macchialta e Monte Guaidone con i Monti della Laga sullo sfondo.,



18- Veduta dalla cima di Monte Lieto verso il Monte delle Rose e Monte Patino.



19- Veduta dalla cima di Monte Lieto verso il Monte Cardosa.



20- Veduta dalla cima di Monte Lieto verso Camerino,



21- Il canale di salita visto durante la discesa nel pendio erboso al lato sinistro.



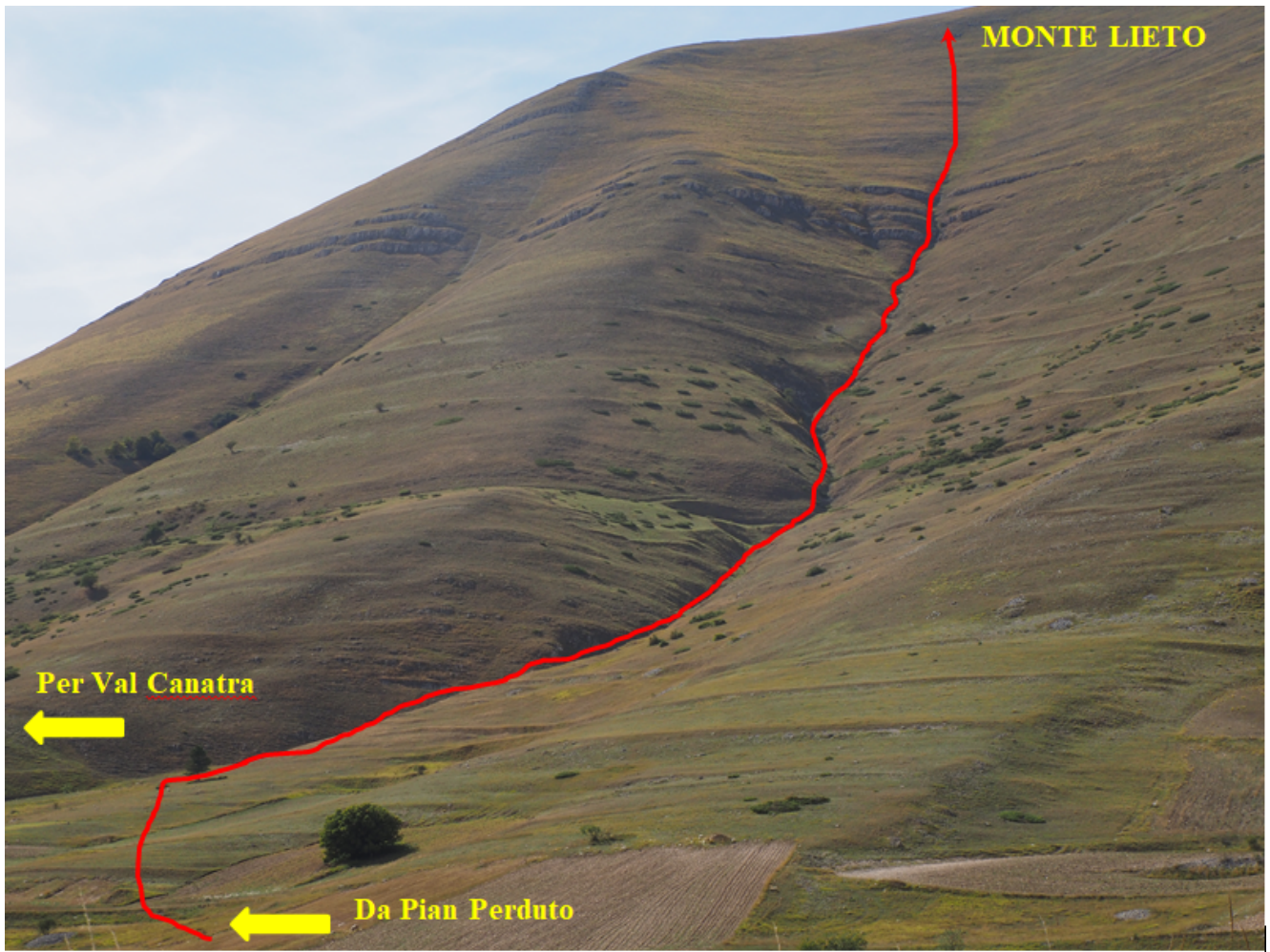
22- La parte iniziale del canale di salita visto da Castelluccio



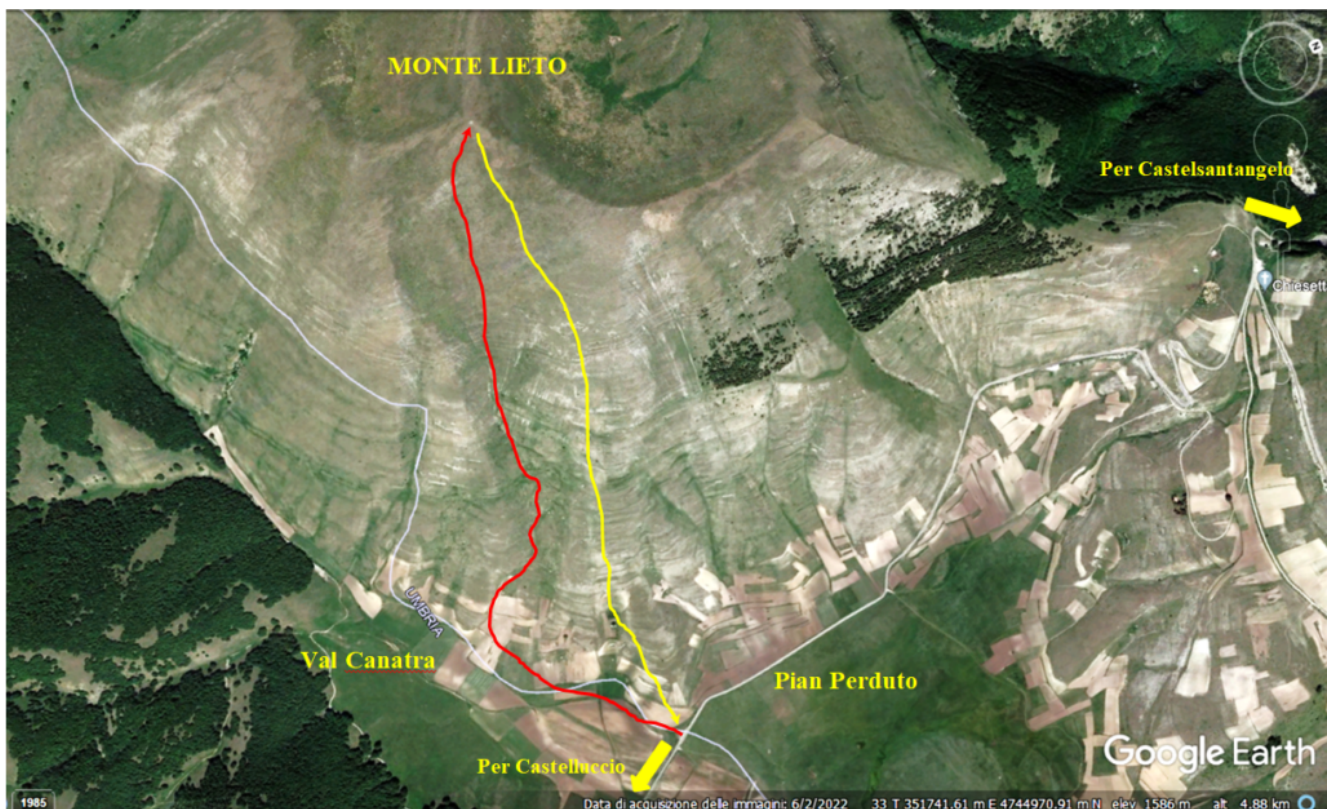
23- La parte mediana del canale di salita.



24- La parte finale del canale di salita.



25- Il canale Est di salita al Monte Lieto



26- Pianta satellitare del percorso proposto ROSSO: Itinerario di salita GIALLO: itinerario di discesa